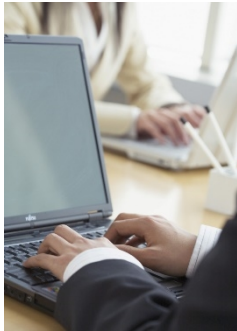


顧問先の弥生会計データを会計事務所のタテムラのシステムへ搬入

仕訳コンバータ

ソフト販売のお知らせ



顧問先が弥生会計を使用、その時どうしていますか？
 ※弥生会計の帳票をもらってきて、タテムラのシステムで入力をしている。
 ※顧問先と同じ弥生会計を購入して、弥生会計で処理している。

仕訳コンバータを使用することで入力し直す時間、経費を削減できます。

『弥生会計』のデータを

現金出納帳										
期間		タイプ		相手勘定科目		摘要		収入金額	支出金額	残高
決算1	調整	日付	振元	相手補助科目	補助科目	相手税区分	税区分	消費税額	消費税額	
		04/17	[振伝]	交際費	お菓子代				6,000	2,031,820
						課対仕入	内税			2,025,820
		04/17	[振伝]	広告宣伝費	広告掲載料				50,000	1,975,820
						課対仕入	内税			
		04/17	[振伝]	修繕費	修理費				4,000	1,971,820
						課対仕入	内税			
		04/17	[振伝]	水道光熱費	水道料金				13,320	1,958,500
						課対仕入	内税			
		04/17	[振伝]	短期借入金	短期借入金			100,000		2,058,500
		04/17	[振伝]	租税公課	収入印紙				3,000	2,055,500



財務メニュー (pts/0)										
** 仕訳入力 (V-4.70) ** ユーザ: 1 株式会社東京商事 平成29										
平成29年 4月 1日~平成29年 4月分										
4.17	37	8%	5,556	319	交際費			101	現金	6,000
		[振]	444							
4.17	00038	8%	46,297	315	荷包装			101	現金	50,000
		[振]	3,703							
4.17	00039	8%	3,704	312	修繕費			101	現金	4,000
		[振]	296							
4.17	00040	8%	12,334	313	水光熱			101	現金	13,320
		[振]	986							
4.17	00041		100,000	101	現金			204	短借入	100,000
4.17	00042		3,000	322	租税公			101	現金	3,000
4.20	00047									
8%モード										
F1	F2	F3	F4	F5	F6	F7	F8	F9	F10	
プ・切替	削	除			終・HOME					

『タテムラの[11]仕訳入力』

に変換して取り込めます。

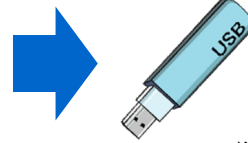
詳しくは裏面へ

① 弥生会計で仕訳日記帳のデータを搬出します。

搬出したデータはUSBメモリ等に保存して事務所に持ち帰ります。
メールで添付ファイルとして送信も可能です。

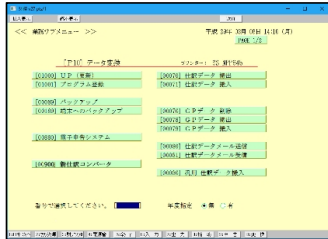


弥生会計 仕訳日記帳

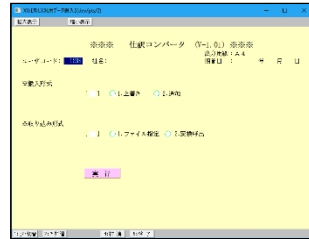


※データの取り扱いにご注意ください。

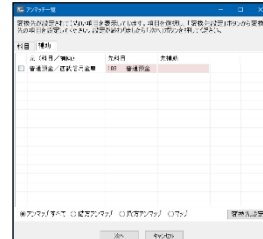
② タテムラの仕訳コンバータでデータを変換して取り込みます。 ※1 ※2



① タテムラのシステムの [700]仕訳コンバータを起動します。

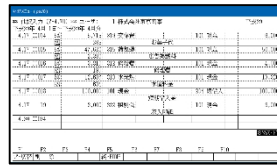


② データの搬入は上書きか？追加か？月単位か？年単位か？等を選択します。



③ 基本的な勘定科目は自動で変換されます。一致しない科目と銀行の設定を行います。

③ 仕訳データの変換・取り込み完了です。



※1 タテムラシステムで「申告情報登録」「基本以外の科目登録」「銀行補助の登録」「期首入力」が必要です。

※2 補助科目(枝番)は銀行補助のみに対応しております。銀行以外の補助科目(枝番)の変換には別途オプションプログラムが必要になります。

● ご使用料金

● ソフト使用料(PC1台)

1年契約	12ヶ月一括払い	18,000円
	月あたり	1,500円
半年契約	6ヶ月一括払い	10,800円
	月あたり	1,800円

※オプション

- ・出張講習(2時間) 25,000円
- ・弥生会計13以前 拡張オプション 10,000円
- ・勘定奉行21 拡張オプション 10,000円

● お申込

下記の必要事項をご記入の上、本用紙をFAXしてお申し込みください。

プログラム 本体	利用台数
仕訳コンバータ + 弥生会計14以降拡張 セット	台

使用料支払方法	✓印を付けて下さい
12ヶ月一括払い	✓
6ヶ月一括払い	✓

オプション商品	✓印を付けて下さい
出張講習2時間	✓
弥生会計13以前拡張OP	✓
勘定奉行21拡張OP	✓

※タテムラセンターサーバーにインターネット接続でのご利用の場合、仕訳コンバータはご利用いただけません。

お名前	電話番号 () -
ご住所	

FAX : 042-553-7693

お問い合わせTEL 042-552-8585 (9:00~12:00 13:00~17:00)
「仕訳コンバータチラシの件」とお伝えください。担当: 松山・指田