

PC サポーター

パソコンのことで困ったら・・・
 どんなことでもまずは「PCサポーター」にご相談ください。
 解決のお手伝いをいたします。

いままでこんなお悩みございませんでしたか？

パソコンの設定を確認するように言われたが、誰かわかる人いないかな？

パソコンがうまく動かないみたい。
 どこに何を聞いたらいいのかわからない？

インターネットにつなぎたいけど。
 こんな時はどうしたらいいのかわからない？

プリンターで印字できない。
 どこに何を聞いたらいいのかわからない？

これはどのメーカーに、なんて聞けばいいのかわからない？

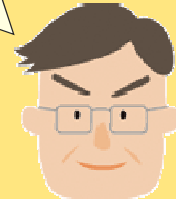
こんな時は、PCサポーターにお問合せください

まずはどんなことでもお尋ねください。
 解決のお手伝いをさせていただきます。

PCサポーターは状況を把握してくれているから、まず問い合わせよう。



PCサポーター



お客様

お客様に代わって
 各メーカーへの問合せ方法等
 原因が多岐にわたる各種トラブルを解決に導きます

お客様のお悩みは、私たちの悩み。
 お客様の立場に立って解決をサポートいたします。
 弊社が、各メーカーへの問い合わせ方法等解決へのお手伝いをします。
 まずはPCサポーターにお問合せください。

※調査時に個別各ソフトの顧客登録カードやID、パスワードが必要です。

PCサポーター会員登録からご利用の流れ

サポーター 会員登録	登録料 1年間 18,000円 (税抜) 月々に換算すると1,500円の低コスト
サポート開始	パソコンのお悩み、まずはお電話 でご相談ください。
サポート内容	1.電話でサポートさせていただきます(無料) 2.リモート(遠隔操作)を使ってサポート致します(無料) 3.訪問が必要と判断された場合、現地へ伺います(有料)
サポーター会員 自動継続	登録料 1年間 18,000円 (税抜)

各種不具合への対応について

- ・まずお電話にて状況等を確認させていただきます。
- ・電話での対応及びリモート(遠隔操作)を使ったサポートを行います。
- ・現地への訪問が必要と判断された時は(訪問料 ¥8,000税抜)お伺いします。

※訪問による設定作業及び機材が必要な場合は、別紙のPCサポーター設定
価格一覧に基づき訪問料・機材代に加算してご請求させていただきます。

パソコンやその周辺機器、ソフトについてのご相談

パソコンに関するご相談をお受けいたします。

- ・システム機器の増設などに関して
- ・インターネットに関して
- ・Windowsに関して など

※案件によっては解決困難な場合もあります。
全ての案件について解決を保証するものではないことをご了承下さい。

●お申込み、またはお問い合わせの場合は下記ご記入のうえ、FAXをお願いいたします。

御住所	都 県		
御社名		御担当者名	
お電話番号	() -	お申込みではなく、サービス内容について詳しい話が聞きたい、相談を ご希望の方は右枠に○をしてFAXでお送りください、ご連絡いたします。	