

財務保守ご加入のお得意様各位

平成27年9月24日

株式会社 タテムラ  
システムサービス課  
福生市牛浜104

System-V [230]新個別税効果会計計算システムのネット更新について

拝啓 時下ますますご清栄のこととお慶び申し上げます。平素は格別のお取引を賜り誠にありがとうございます。

この度、財務保守ご加入のお客様に、新しくなった[230]新個別税効果会計計算システムをお届け致します。ぜひご利用下さい。

詳しくは、同封の資料を参照の上、更新作業を行っていただきますようお願い申し上げます。

今後とも倍旧のお引き立ての程、宜しくお願い申し上げます。

敬具

## 送付資料目次

※財務改正保守のご加入(未納含む)にもとづき、以下の内容を同封しております。

### 送付プログラム

プログラムの送付はございません。ネット更新をお願い致します。

### 取扱説明書

- ・[230]新個別税効果会計 取扱説明書 1部
- ※<http://www.ss.tatemura.com/> からも確認できます。

### 案内資料

- ・System-V ネット更新作業手順及びバージョンNO.表、更新内容

### 送付内容のお問い合わせ先

送付内容に関するお問い合わせにつきましては、サービス課までご連絡下さいますようお願いいたします。尚、保守にご加入のお客様はフリーダイヤルをご利用下さい。

TEL 042-553-5311 (AM10:00~12:00 PM1:00~3:30)

FAX 042-553-9901

以上

プログラム等のネット更新をご希望のお客様には、弊社システムに更新があった場合マルチウィンドウ端末起動時に以下のメッセージを表示するようになっております。

プログラム更新 ○○ 個のファイルが新しくなっています  
1000番の4で更新できます

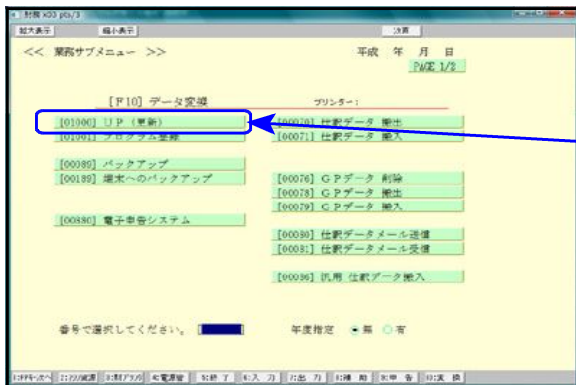
\*\*\* 以上を読んだら Enter を押してください \*\*\*

また、同時に更新内容につきましては、あらかじめご登録いただいているメールアドレスに更新のお知らせを送信致します。

上記メッセージを表示した場合、System-Vの更新(サーバー側)及び電子の環境更新(各端末側)がございますので、以下の作業手順に従って更新作業を行って下さい。

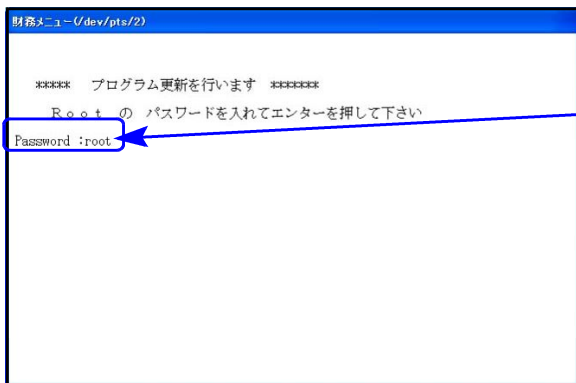
### サーバーの更新方法

① [F10]データ変換より、[1000]UP(更新)を選択します。



初期メニューより [F10] データ変換を選択します。[1000] UP(更新)を呼び出します。

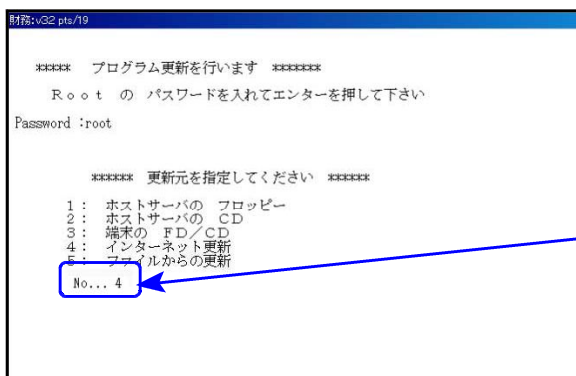
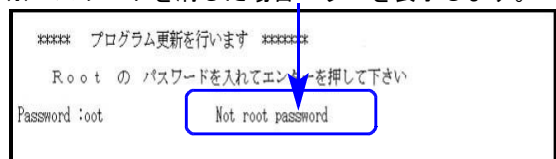
1000 Enter を押します。



② 左図の画面を表示します、

Enter を押します。  
(rootは入力しません)

root は消さないように注意して下さい。  
※パスワードを消した場合エラーを表示します。



③ 左図の画面を表示します。

『4』インターネット自動更新を選択します。

4 Enter と押します。

```

財務:V32 pts/19
***** プログラム更新を行います *****
Root の パスワードを入れてエンターを押して下さい
Password :root

***** 更新元を指定してください *****
1 : ホストサーバの フロッピー
2 : ホストサーバの CD
3 : 端末の FD/CD
4 : インターネット更新
5 : ファイルからの更新
No... インターネットで更新できるか調べています
Check host=www.tatemura.co.jp/loginck.html Next
Check host=tam1.net/loginck.html Next
Check host=www.tatemura.net/loginck.html 4
Find listURL http://www.tatemura.com/cgi/lylist.cgi
Check host=www.tatemura.com/cgi/lylist.cgi Find Data
FileCheck from http://www.tatemura.com/cgi/prdown/tub80/download.cgi 4

```

④ 左図の画面を表示します。

『インターネットで更新できるか調べています』のメッセージを表示します。チェック終了後にインストールが始まりますので終了までそのままお待ち下さい。

転送作業は全システムを見比べ、差分をインストールしております。インターネットの環境にもよりますが、『10~20分』かかります。

```

財務:V32 pts/19
Date: Wed, 10 Feb 2010 02:23:40 GMT
Server: Apache
Check: ccc8c1d1bc50904988Edca0ea9ed9d20
Content-Length: 494718
Connection: close
Content-Type: application/octet-stream bin

8
種別情報ファイル をインストールします[y/n/a/1]? ...A
HTTP/1.1 200 OK
Date: Wed, 10 Feb 2010 02:23:42 GMT
Server: Apache
Check: 004737b4004f727c8ed87d32b8c4b63e
Content-Length: 12133
Connection: close
Content-Type: application/octet-stream bin

3
G P の初期値 をインストールします[y/n/a/1]? ...A
0

**** ○○ファイルを更新しました ****
F5 を押してください

```

⑤ 転送作業が終了すると、更新したファイル数を表示します。

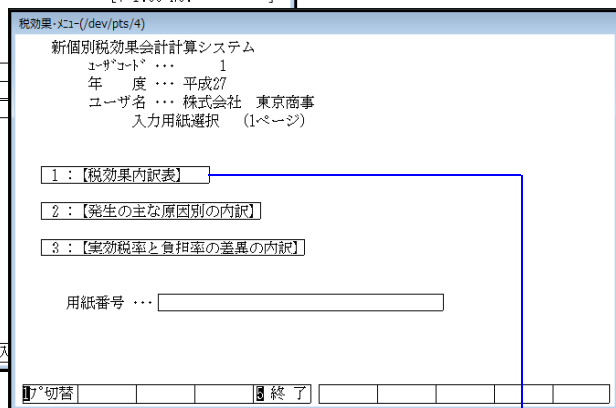
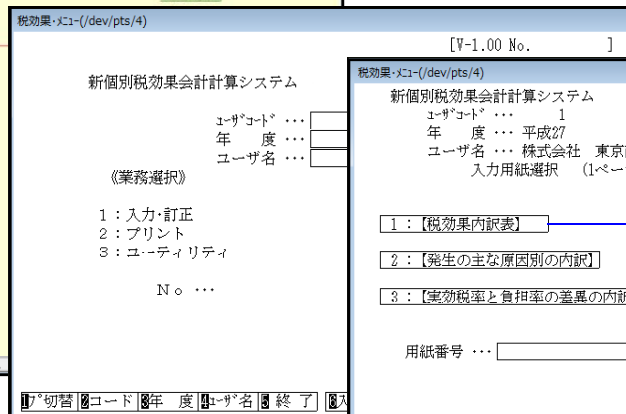
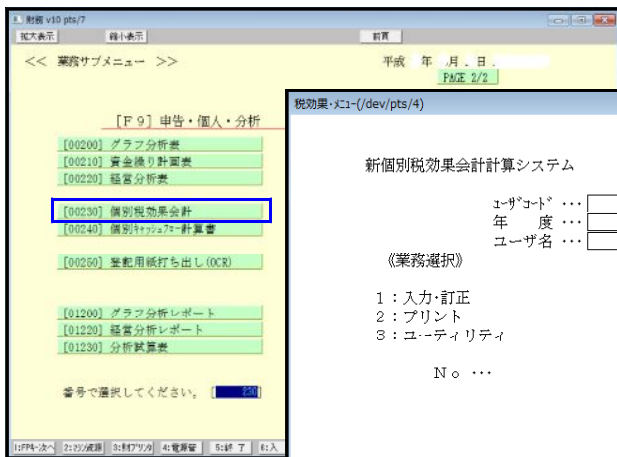
⑥ **F5** を押して更新画面を終了します。

⑦ サーバーを再起動して下さい。

### 転送後のバージョン確認

下記のプログラムは **F9** (申告・個人・分析) の2頁目に表示します。

| PG番号 | プログラム名             | VER    | 更新内容   |
|------|--------------------|--------|--|
| 230  | 新個別税効果会計<br>計算システム | V-1.00 | 1. 入力画面をNGP化しましたので、印刷イメージでの入力・確認ができるようになりました。<br>2. 実効税率の計算方法が変わりました。<br>3. 上書項目を増やしました。 |



| №  | 項目名           | 一時差異 | 繰延税金 | 一時差異 | 繰延税金 | 一時差異 | 繰延税金 | 一時差異 | 繰延税金 | 一時差異 | 繰延税金 |
|----|---------------|------|------|------|------|------|------|------|------|------|------|
| 1  |               |      |      |      |      |      |      |      |      |      |      |
| 2  |               |      |      |      |      |      |      |      |      |      |      |
| 3  |               |      |      |      |      |      |      |      |      |      |      |
| 4  |               |      |      |      |      |      |      |      |      |      |      |
| 5  |               |      |      |      |      |      |      |      |      |      |      |
| 6  |               |      |      |      |      |      |      |      |      |      |      |
| 7  |               |      |      |      |      |      |      |      |      |      |      |
| 8  |               |      |      |      |      |      |      |      |      |      |      |
| 9  |               |      |      |      |      |      |      |      |      |      |      |
| 10 |               |      |      |      |      |      |      |      |      |      |      |
| 11 | △繰延税金資産(流動分)計 |      |      |      |      |      |      |      |      |      |      |