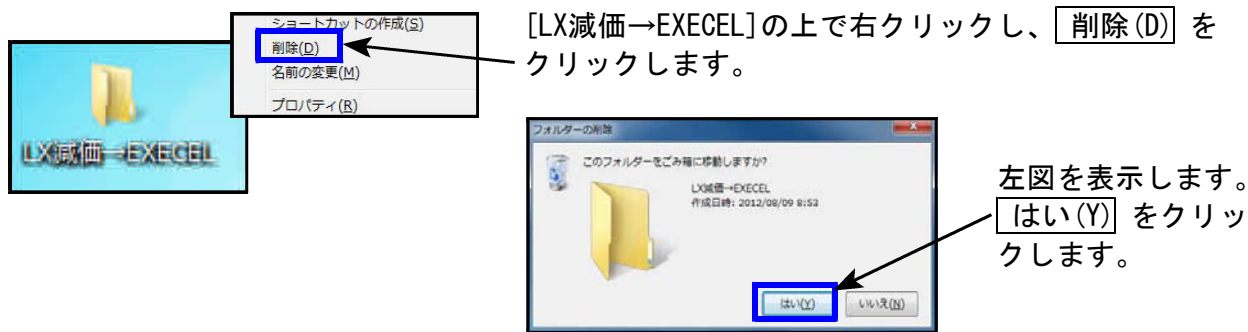


送付CD-Rから、以下の方法でデスクトップ上にコピーしてからご利用下さい。

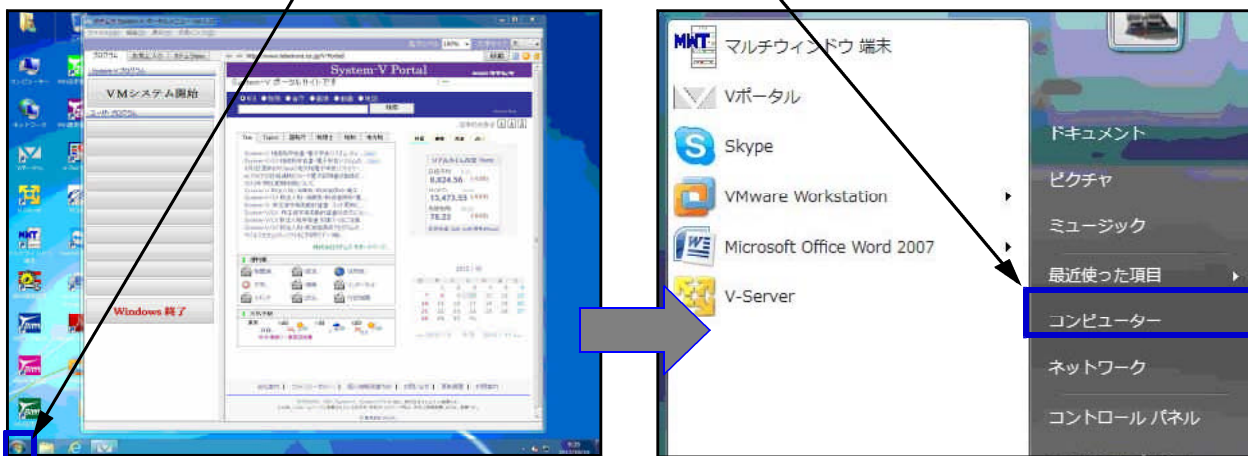
※今回お届けしたCSVのフォルダ名は[LX減価→EXCEL]です。
今までのフォルダ名が[LX減価→EXCEL]でしたので、現在貼り付けているフォルダを削除してから今回分を貼り付けます。

1. [LX減価→EXCEL]をデスクトップ上から削除します。



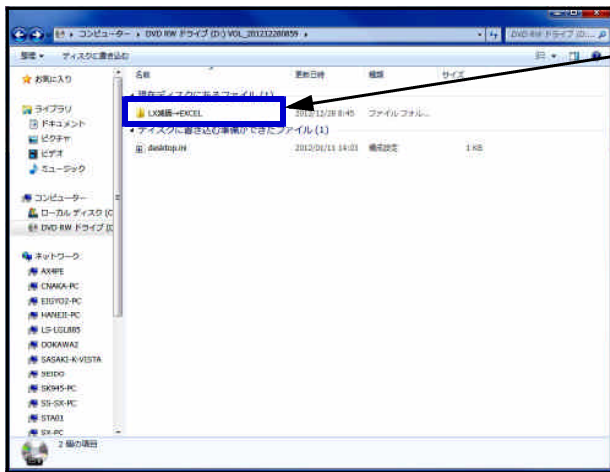
2. 「System-V/LX 新減価償却 → CSVテンプレート」と書いてあるCD-Rをセットします。

3. 画面左下の  をクリックし、[コンピュータ] (XPはマイコンピュータ) をクリックします。

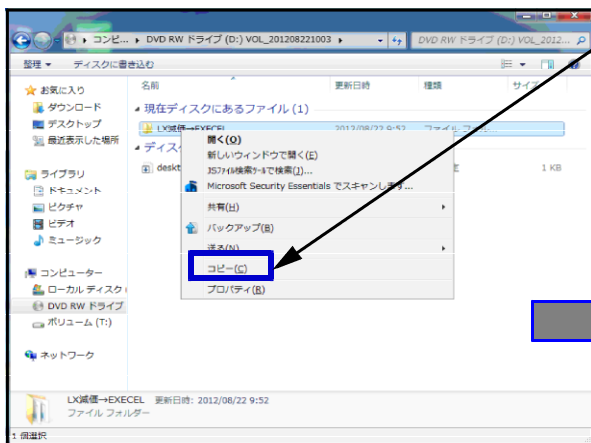
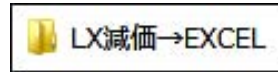


4. 左図の画面を表示します。
[DVD-RWドライブ]をダブルクリックします。

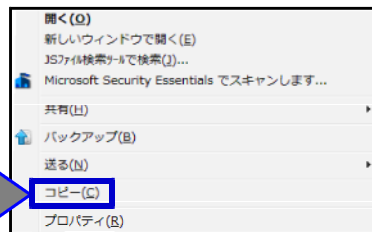




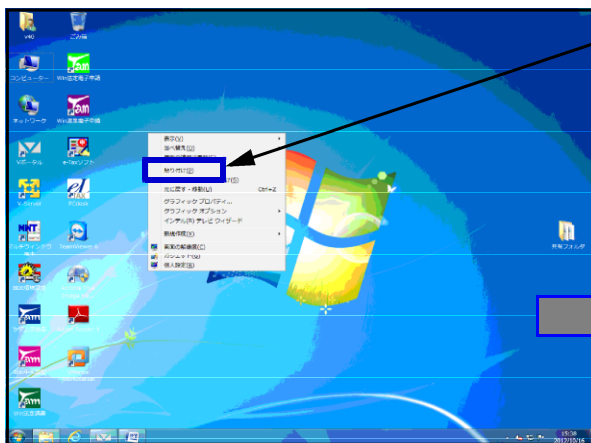
5. CD-Rの内容を表示しますので、LX減価→EXCELの上で右クリックします。



6. メニューを表示しますので、コピー(C)をクリックします。

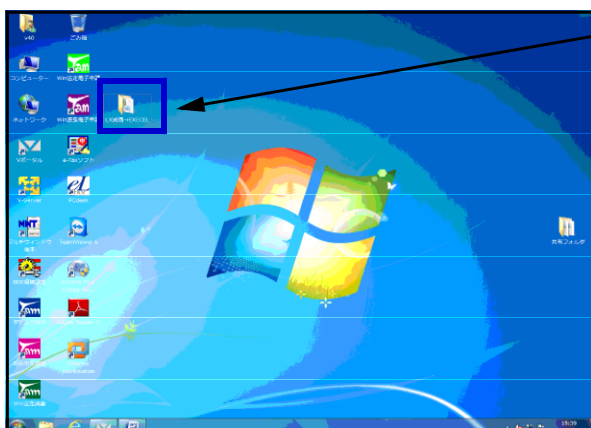
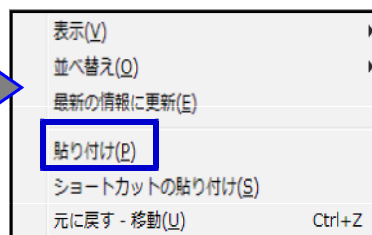


7. 画面右上の で画面を終了します。



8. 左図の画面表示しますので、何もないところで右クリックします。

9. メニューを表示しますので、貼り付け(P)をクリックします。



10. 左図の画面のように、デスクトップ画面に LX減価→EXCEL が表示されます。

11. セットしているCD-Rを取り出します。

以上で作業は終了です。