

お得意様各位

平成24年4月吉日

株式会社 タテムラ
システムサービス課
福生市牛浜104

タテムラ リモートサポート インストールCDの送付について

拝啓 時下ますますご清栄のこととお慶び申し上げます。平素は格別のお取引を賜り誠にありがとうございます。

この度は、財務プログラム保守にご加入いただきまして誠にありがとうございます。ご加入特典としてタテムラリモートサポートサービスがご利用いただけますので、インストールCD-Rを送付いたします。

タテムラリモートサポート（遠隔操作）とは、操作方法やパソコントラブルが起こった場合の対応等で、電話でのサポートが難しい場合に、システムサービス課のオペレーターがお客様のパソコンにインターネットを使って接続し、オペレーターがお客様のパソコン画面を共有して解決をサポートするものです。（接続するにはお客様の許可と、接続するつど異なるパスワードが必要です。外部から勝手に接続する等はできないよう十分なセキュリティを確保しておりますので、安心してご利用いただけます。）

つきましては同封の資料を参照にインストール作業を行って下さい。

※タテムラリモートサポートをご利用いただくにはインターネット環境が必要です。
環境が整っていない場合はご相談下さい。（弊社はNTT東日本販売委託店です。）

※財務保守内でのリモートサポートはタテムラシステムに関するお問い合わせに限らせていただきます。タテムラシステム以外のお問い合わせに関しては、別サービス商品「PCサポーター」へのご加入が必要です。

今後とも倍旧のお引き立ての程、宜しくお願い申し上げます。

敬具

送付資料目次

※以下の内容を同封しております。

送付

- ・タテムラ リモートサポート CD-R 1枚

案内資料

- ・タテムラ リモートサポートインストール方法 1～3

送付内容のお問い合わせ先

送付内容に関するお問い合わせにつきましては、サービス課までご連絡下さいますようお願いいたします。尚、保守にご加入のお客様はフリーダイヤルをご利用下さい。

TEL 042-553-5311 (AM10:00～12:00 PM1:00～3:30)
FAX 042-553-9901

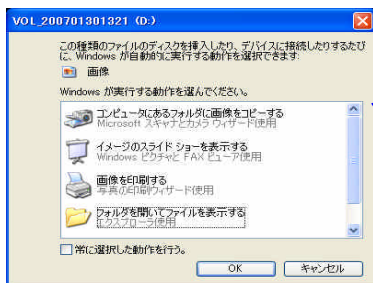
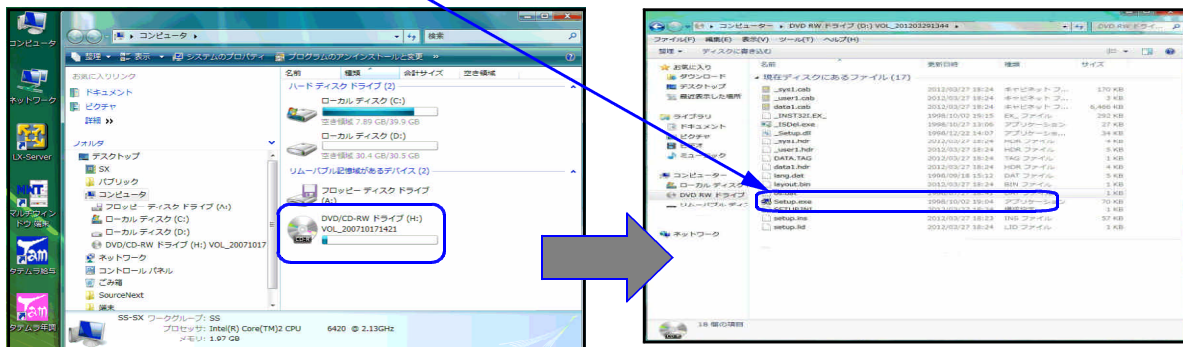
以上

転送前の確認事項

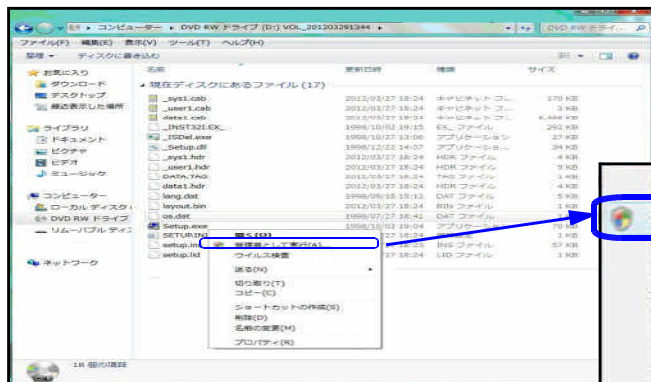
- インストールを行う際は、全てのプログラムを終了して下さい。（マルチウィンドウ端末も閉じて下さい。）

インストールは下記に沿って各端末機で行って下さい。

1. 今回送付した「タテムラ リモートサポート 12.04.01」と書いてあるCD-Rを用意して、端末機にセットします。
2. コンピュータ(XPはマイコンピュータ)をダブルクリック→CD-ROMドライブをダブルクリックします。
CD-Rの内容を表示しますので『Setup.exe』を右クリックし、手順3へ。
(XPの場合は『Setup.exe』をダブルクリックし、手順5へ)



※ CD-Rをセット後、左図を表示した場合は『フォルダを開いてファイルを表示する』を選択します。
OK にマウスの矢印を合わせて左ボタンを1回押すと右上の画面を表示します。



3. 左図の画面より『管理者として実行』にマウスの矢印を合わせて左ボタンを1回押します。（クリック）



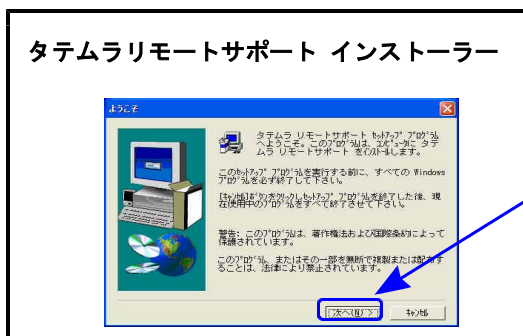


4. Vistaは左図の画面を表示しますので、「許可(A)」にマウスの矢印を合わせて左ボタンを1回押します。(クリック)

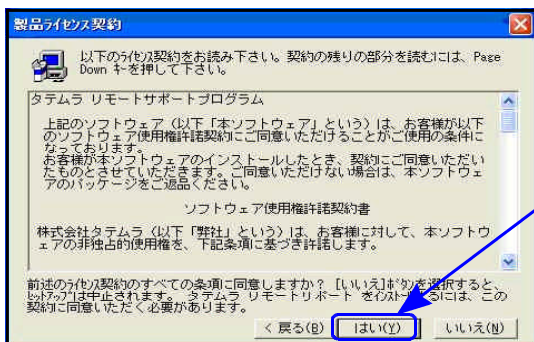
Windows7は「許可しますか?」と表示しますので、「はい(Y)」にマウスの矢印を合わせて左ボタンを1回押します。(クリック)



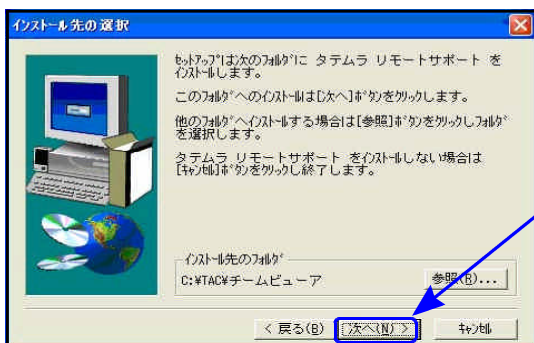
5. 左図の画面を表示します。「100%」になるまでお待ち下さい。



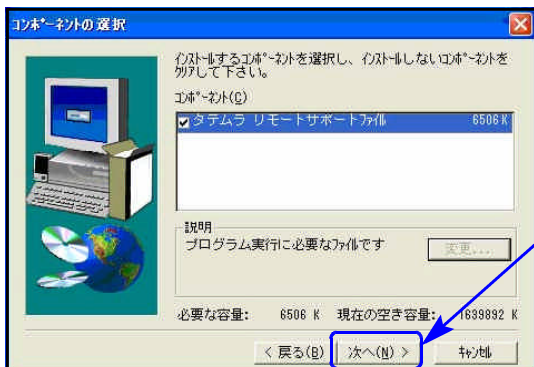
6. 左図の画面を表示します。マウスの矢印を「次へ」に合わせ左ボタンを1回押します。(クリック)



7. 左図の画面を表示します。マウスの矢印を「はい」に合わせ左ボタンを1回押します。(クリック)



8. 左図の画面を表示します。マウスの矢印を「次へ」に合わせ左ボタンを1回押します。(クリック)



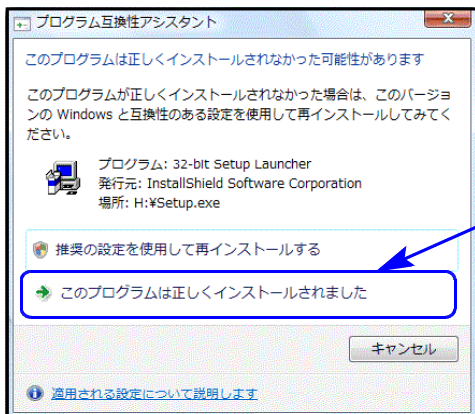
9. 左図の画面を表示します。マウスの矢印を「次へ」に合わせ左ボタンを1回押します。(クリック) しばらくお待ち下さい。



10. 「セットアップ完了」と表示したらマウスの矢印を「完了」に合わせて左ボタンを1回押します。(クリック)

11. CD-Rを取り出し、Windowsを再起動して下さい。

以上でインストール作業は終了です。



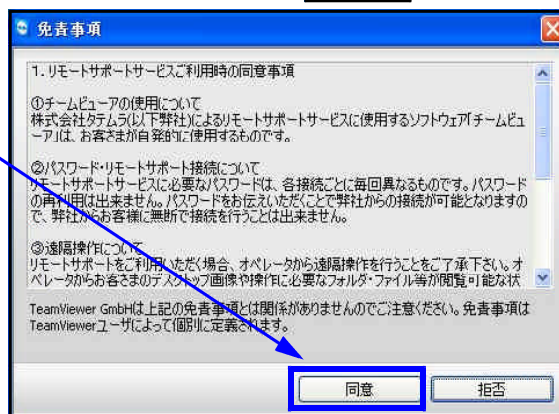
※Windows7/Vistaの場合で、インストール終了後に左図の画面を表示した場合は「このプログラムは正しくインストールされました」にマウスの矢印を合わせ、左ボタンを1回押します。(クリック)

タテムラ リモートサポートのご利用方法

1. デスクトップ上の[タテムラリモートサポート]アイコンをダブルクリックします。



2. 右図を表示しますので「同意」で進みます。
(3. の画面を表示するまでそのままお待ち下さい。)



3. 右図を表示しますので「使用中のID」と「パスワード」をオペレーターに伝えて下さい。

