

平成21年12月21日

お得意様各位

株式会社 タテムラ
システムサービス課
福生市牛浜104

Windows版 法定調書・源泉徴収高計算書の電子申請プログラム送付について

拝啓 時下ますますご清栄のこととお慶び申し上げます。平素は格別のお取引を賜り誠にありがとうございます。

この度、「法定調書電子申請プログラム」または「源泉徴収高計算書電子申請プログラム」をご注文頂きまして誠にありがとうございます。プログラムが完成しましたのでお届け致します。

つきましては、同封の資料をご覧頂いてからご使用頂きますようお願い申し上げます。

尚、1月にe-Taxソフトがバージョンアップされる予定です。実際に電子申請を行う直前にe-Taxを必ず一度開いて下さい。最新になっていない場合は更新を行って下さい。

今後とも倍旧のお引き立ての程、宜しくお願い申し上げます。

敬具

送付資料目次

※ ご注文または改正保守のご契約にもとづき、以下を同封しております。

送付プログラム

- ・ Windows版 法定調書電子申請プログラム CD-R 1枚
- ・ Windows版 源泉徴収高計算書電子申請プログラム CD-R 1枚

取扱説明書 (新規ご購入の方のみ)

- ・ Windows版 法定調書電子申請プログラム取扱説明書 1冊
- ・ Windows版 源泉徴収高計算書電子申請プログラム取扱説明書 1冊

案内資料

- ・ 同封物の解説と転送後のバージョン一覧 1
- ・ WindowsXP用 各プログラムインストール方法 2～4
- ・ WindowsVista用 // 5～7
- ・ 転送後のプログラムバージョンの確認方法 8

送付内容のお問い合わせ先

送付内容に関するお問い合わせにつきましては、サービス課までご連絡下さいますようお願いいたします。

尚、保守にご加入のお客様はフリーダイヤルをご利用下さい。

TEL 042-553-5311 (AM10:00-12:00 PM1:00~3:30)

FAX 042-553-9901

以上

ご注文または改正保守のご契約に合わせて、以下のCD-Rを同封しています。



※Windows用CD-Rは機械1台に対して1枚必要です。

NO	ラベル名	枚数	備考
1	平成20年度以降版 Win法定調書電子申請 プログラム 「更新版」または「新規版」	1	法定調書電子申請プログラムのインストールCD-Rです。 初めてご注文のお客様には「新規版」を、すでに平成20年度版プログラムをお持ちのお客様には更新版を送付しております。
3	平成21年度以降版 Win源泉徴収高計算書電子申請 プログラム 「更新版」または「新規版」	1	源泉徴収高計算書電子申請プログラムのインストールCD-Rです。 初めてご注文のお客様には「新規版」を、すでに平成20年度版プログラムをお持ちのお客様には更新版を送付しております。

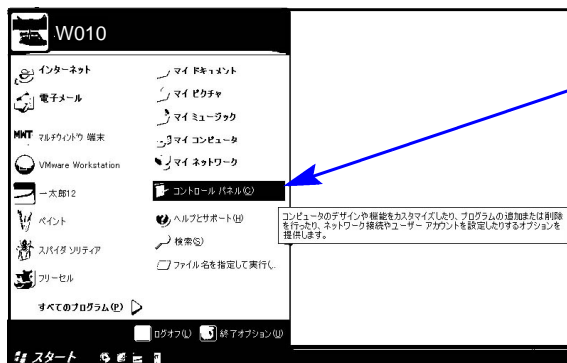
● Windows版 各プログラムバージョン

プログラム名	HD-VER	備考
Win法定調書電子申請プログラム	平成20年度以降版 Ver 2.1.0.0	タイトルバーに表示するバージョンをご確認下さい。 ※内部処理等の更新はありましたがフォーム変更はないため、タイトル年度は変わりません。
Win源泉徴収高計算書電子申請プログラム	平成21年度以降版 Ver 2.1.4.0	「所得税徴収高計算書用紙の送付の要否」項目が追加されましたので、対応致しました。

転送前の確認事項

- 今回のインストール作業を行う際、ネットワークを使用しているお客様は1台ずつインストールして下さい。 ※親機インストール中には、子機のインストールは行わないで下さい。
- インストールを行う際は、全てのプログラムを終了して下さい。終了せずにインストールを行うとプログラムが正常に動作しないことがあります(データ破損の可能性もあります)。

《各プログラムのインストールは下記に沿って行って下さい》

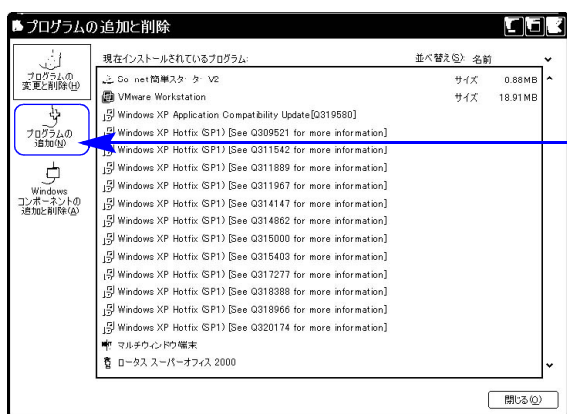


1. マウスの矢印を「スタート」に合わせ、「コントロール」を選択します。

2. 各プログラムのCD-Rを用意します。

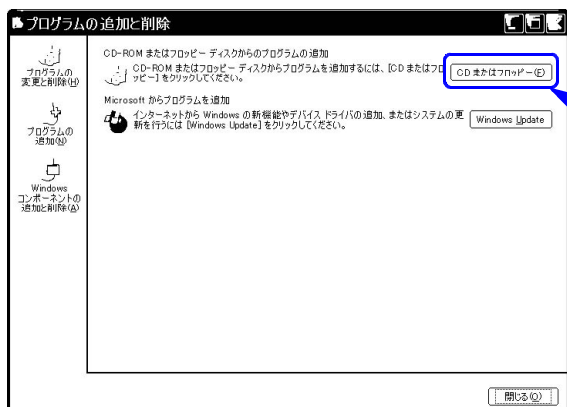


3. 左図の画面を表示します。「プログラムの追加と削除」にマウスの矢印を合わせ左ボタンを1回押します。(クリック)



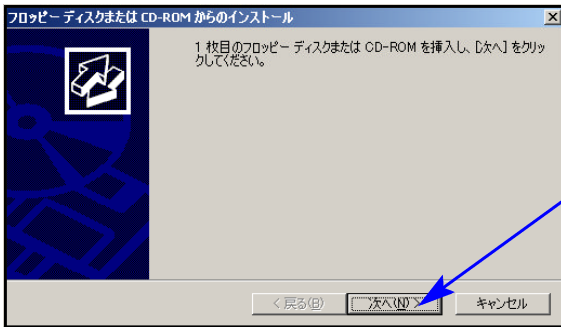
4. 左図の画面を表示します。

マウスの矢印を「プログラムの追加」に合わせ左ボタンを1回押します。(クリック)

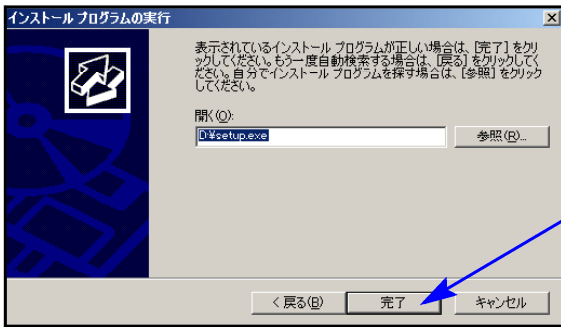


5. 左図の画面を表示します。

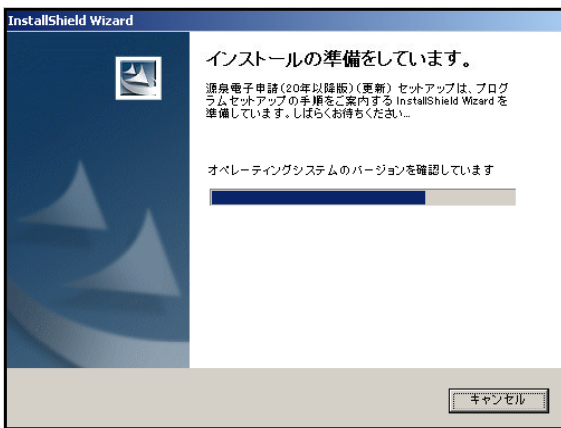
マウスの矢印を「CDまたはフロッピー」に合わせ左ボタンを1回押します。(クリック)



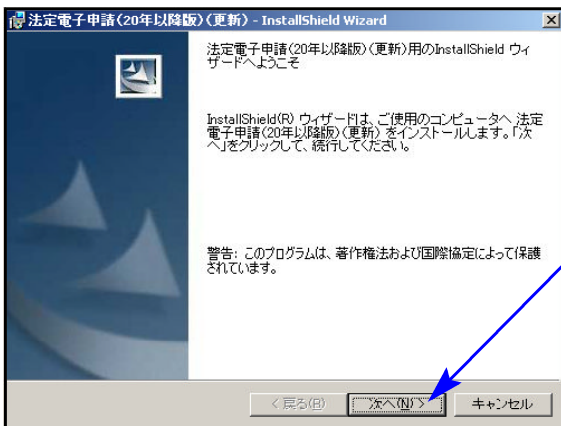
6. 各プログラムのCD-Rをドライブにセットし、マウスの矢印を「次へ」に合わせて左ボタンを1回押します。(クリック)



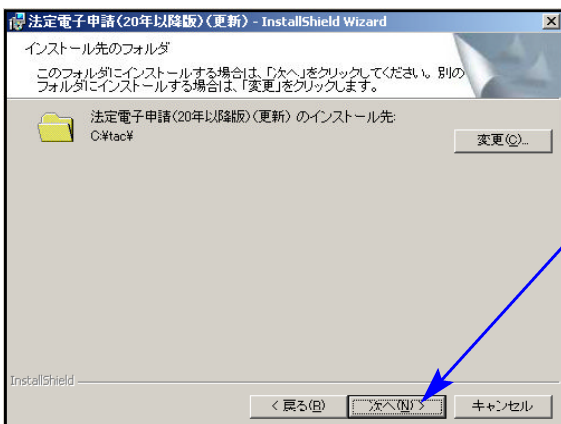
7. しばらくしますと左図の画面を表示します。
マウスの矢印を「完了」に合わせ、左ボタンを1回押します。(クリック)



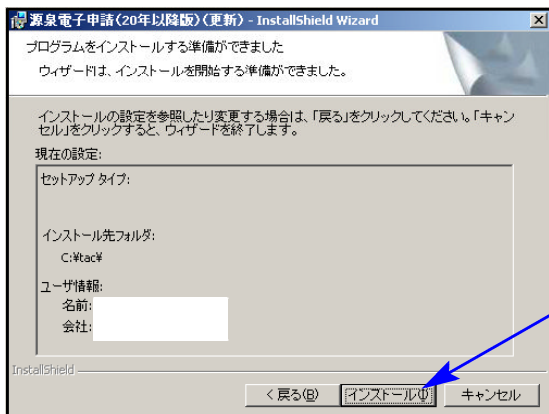
8. 左図の画面を表示します。
9. の画面を表示するまでそのまましばらくお待ち下さい。



9. 左図の画面を表示します。
マウスの矢印を「次へ」に合わせ左ボタンを1回押します。(クリック)

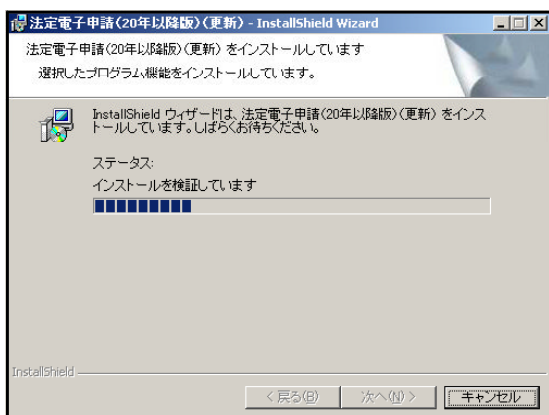


10. 左図の画面を表示します。
マウスの矢印を「次へ」に合わせ左ボタンを1回押します。(クリック)



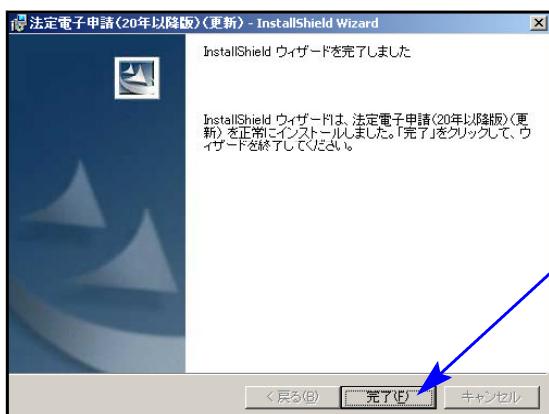
11. 左図の画面を表示します。
(※11.の画面を飛ばして12.の画面になる場合は →12.へ)

マウスの矢印を「インストール」に合わせ左ボタンを1回押します。(クリック)



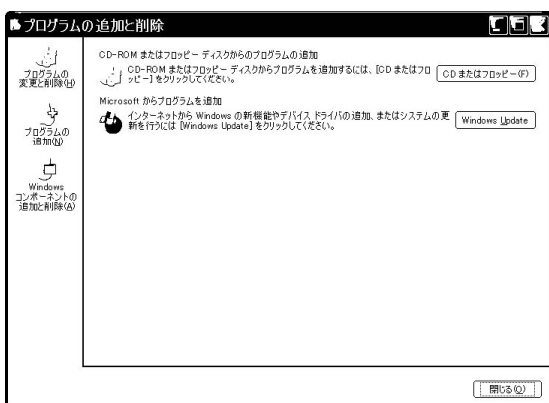
12. 左図の画面を表示します。

インストール中です。
しばらくお待ち下さい。



13. 左図の画面を表示します。

マウスの矢印を「完了」に合わせ、左ボタンを1回押します。(クリック)



14. 左図の画面に戻ります。

●続けて作業を行う場合はCD-Rを入れ替えて、5.からの作業を行ってください。

●全ての作業が終了したらコントロールパネル画面を終了します。
画面右上の「×」へマウスの矢印を合わせて左ボタンを1回押します。(クリック)



15. 左図の画面を表示します。

画面右上の「×」へマウスの矢印を合わせて左ボタンを1回押します。(クリック)

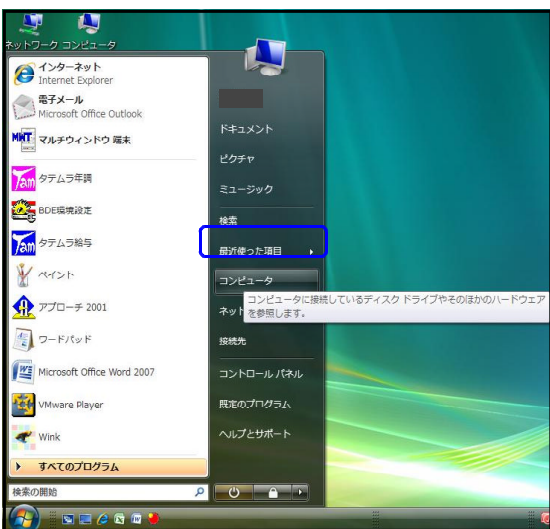
16. CD-Rを取り出し、Windowsを再起動します。

以上でインストール作業は終了です。バージョン確認をお願いします。 → P.8へ

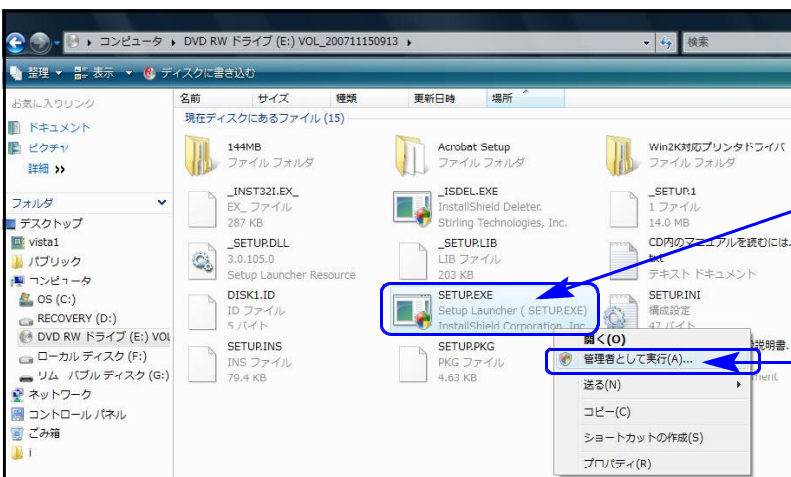
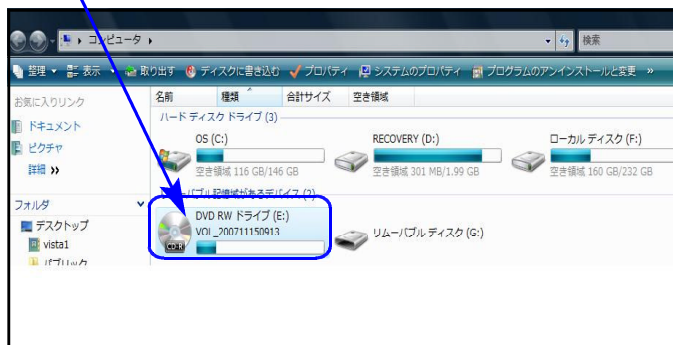
転送前の確認事項

- 今回のインストール作業を行う際、ネットワークを使用しているお客様は1台ずつインストールして下さい。 ※親機インストール中には、子機のインストールは行わないで下さい。
- インストールを行う際は、全てのプログラムを終了して下さい。終了せずにインストールを行うとプログラムが正常に動作しないことがあります(データ破損の可能性もあります)。

《プログラムのインストールは下記に沿って行って下さい》



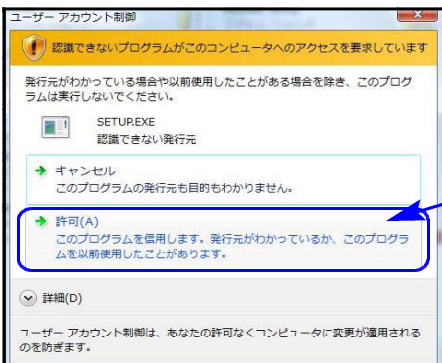
1. 今回送付した各プログラムCD-Rを用意してドライブにセットします。
2. マウスの矢印を画面左下の「スタート」ボタンに合わせ、「コンピュータ」を選択します。
3. CD-ROMドライブにマウスの矢印を合わせ左ボタを2回押します。(ダブルクリック)



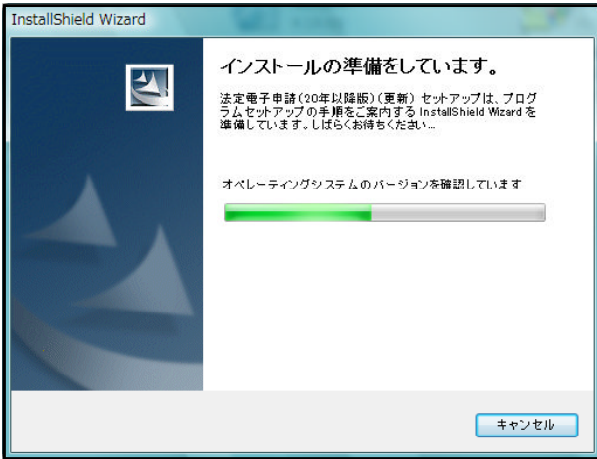
4. CD-Rの内容を表示します。

「SETUP.EXE」に矢印カーソルを合わせて、マウスの右ボタンを1回押します。(右クリック)

5. 「管理者として実行」を選択します。

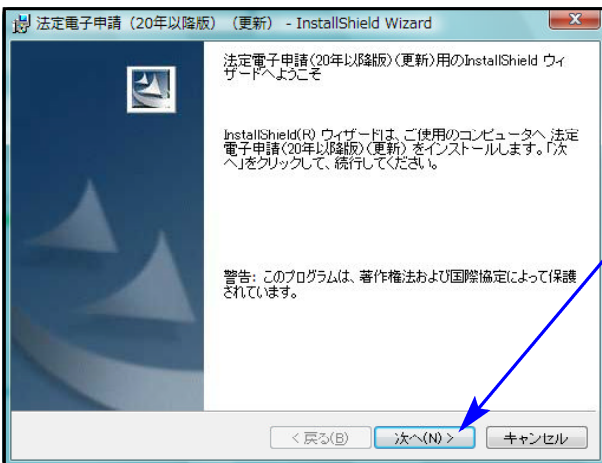


6. 左図の画面を表示しますので、「許可」にマウスの矢印を合わせて左ボタを1回押します。(クリック)



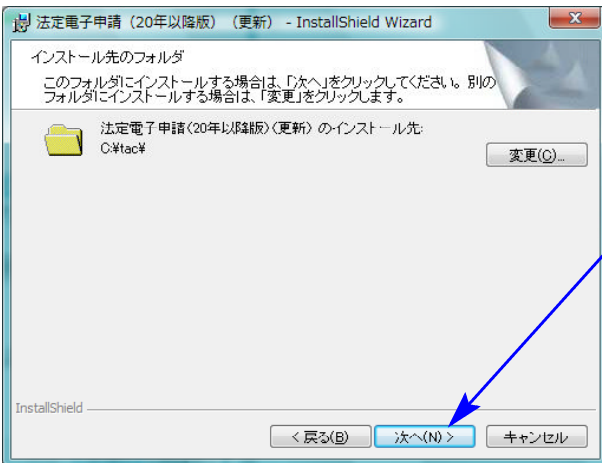
7. 左図の画面を表示します。

8. の画面を表示するまでそのまましばらくお待ち下さい。



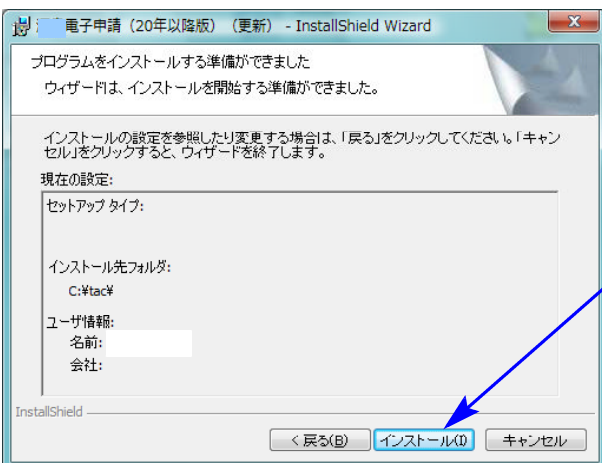
8. 左図の画面を表示します。

マウスの矢印を「次へ」に合わせ左ボタンを1回押します。(クリック)



9. 左図の画面を表示します。

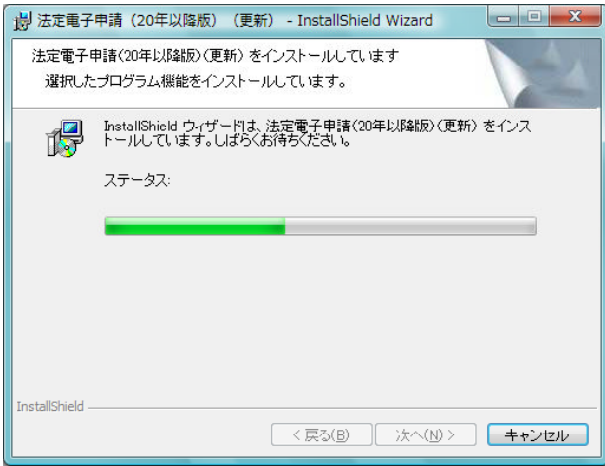
マウスの矢印を「次へ」に合わせ左ボタンを1回押します。(クリック)



10. 左図の画面を表示します。

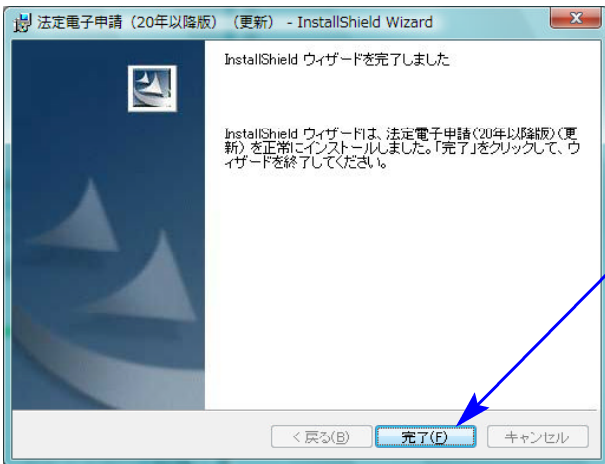
(※10. の画面を飛ばして11. の画面になる場合は→11. へ)

マウスの矢印を「インストール」に合わせ左ボタンを1回押します。(クリック)



11. 左図の画面を表示します。

インストール中です。
しばらくお待ち下さい。



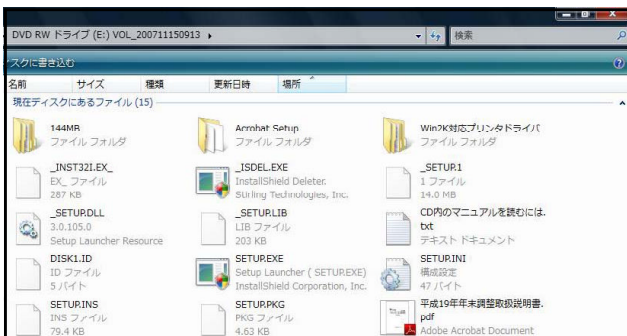
12. 左図の画面を表示します。

マウスの矢印を「完了」に合わせ、左ボタンを1回押します。(クリック)



※プログラム互換性アシスタント画面が表示された場合

インストール終了後に左図の画面を表示した場合は「このプログラムは正しくインストールされました」にマウスの矢印を合わせ、左ボタンを1回押します。(クリック)



13. 左図の画面を表示します。

画面右上の「×」へマウスの矢印を合わせ、左ボタンを1回押します。(クリック)

●続けて作業を行う場合はCD-Rを入れ替えて、1.からの作業を行ってください。

●全ての作業が終了したらCD-Rを取り出してWindowsを再起動して下さい。

以上でインストール作業は終了です。バージョン確認をお願いします。 →P.8へ

転送後のプログラムバージョンの確認方法

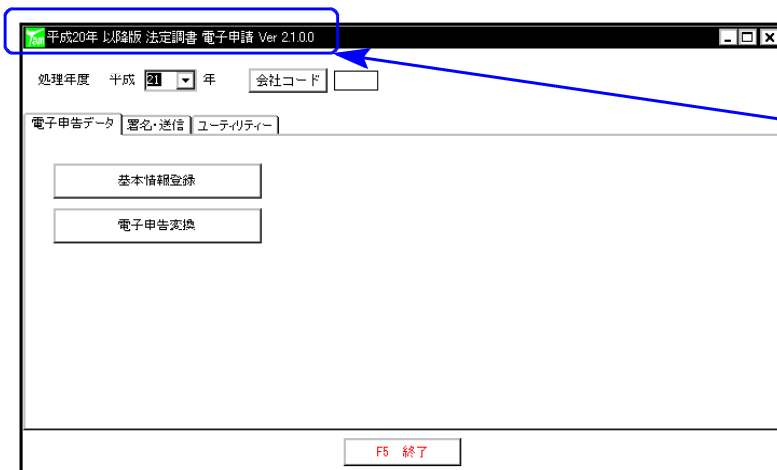
《プログラムのバージョンの確認方法》



1. マウスの矢印を各プログラムのアイコンに合わせて左ボタンを2回押します。(ダブルクリック)

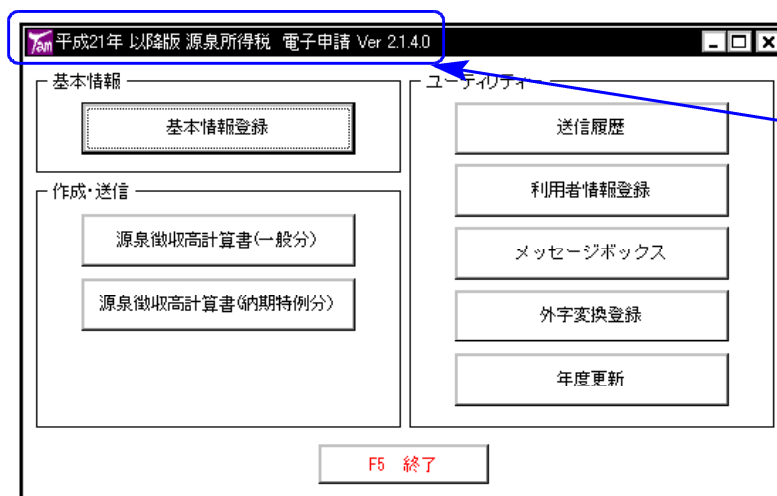
2. 下図の画面をそれぞれ表示します。タイトルバーの表示を確認して下さい。

Win法定調書電子申請プログラム



「平成20年以降版 Ver2.1.0.0」
になっていることを確認して
下さい。

Win源泉徴収高計算書プログラム



「平成21年以降版 Ver2.1.4.0」
になっていることを確認して
下さい。

3. バージョンを確認したら、**終了**(F5)を押して画面を消して下さい。

以上で更新作業は終了です。