

平成21年11月25日

お得意様各位

株式会社 タテムラ  
システムサービス課  
福生市牛浜104

Windows版 年末調整 新規版プログラムの送付について

拝啓 時下ますますご清栄のこととお慶び申し上げます。平素は格別のお取引を賜り誠にありがとうございます。

この度、「平成21年度版年末調整プログラム」を『新規』にご注文頂きまして、誠にありがとうございます。プログラムが完成しましたのでお届け致します。つきましては、同封の資料をご覧頂いてからご使用頂きますようお願い申し上げます。

今後とも倍旧のお引き立ての程、宜しくお願い申し上げます。

敬具

送付資料目次

**送付プログラム**

- Windows版 平成21年 年末調整新規版プログラム CD-R 1枚

**取扱説明書**

- Win 年末調整プログラム取扱説明書 1冊
- Win 年末調整プログラム手引き書 1冊

**案内資料**

- 同封物の解説と転送後のバージョン一覧 . . . . . 1
- Windows版年末調整プログラムをインストールする前に . . . . . 2
- 更新作業をする前にデータバックアップを必ず行って下さい . . . 3～4
- WindowsXP用 Win年末調整プログラムインストール方法(新規版) . . . . . 5～8
- WindowsVista用 " " . . . . . 9～12
- 転送後のプログラムバージョンの確認方法 . . . . . 13
- 平成21年度 Win年末調整プログラム注意点 . . . . . 14～15
- USBフラッシュメモリー販売のお知らせ

送付内容のお問い合わせ先

送付内容に関するお問い合わせにつきましては、サービス課までご連絡下さいますようお願いいたします。

尚、保守にご加入のお客様はフリーダイヤルをご利用下さい。

TEL 042-553-5311 (AM10:00-12:00 PM1:00~3:30)  
FAX 042-553-9901

以上

今回のご注文に合わせて、以下のCD-Rが同封されます。



※Windows用CD-Rは機械1台に対して1枚必要です。

NO	フロッピーラベル名	枚数	
1	インストール用CD-R 平成21年度版 年末調整プログラム <u>新規用</u>	1	Windows用インストールCD-Rです。 新規に年末調整プログラムをインストールするお客様 専用にご送付しています。

※ Windows用CD-Rは機械1台に対して1枚のインストールCD-Rが必要です。

## ● Windows版 年調バージョン一覧

プログラム名	HD-VER	備考
平成21年度版 年末調整プログラム	V-3.60	

# Windows版年末調整プログラムをインストールする前に

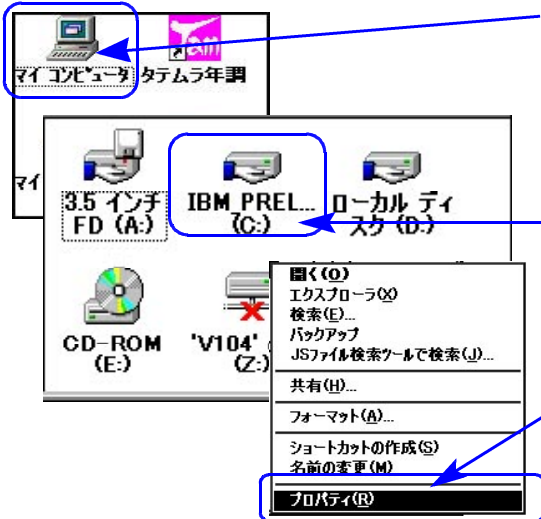
年末調整プログラムをインストールする前に、下記の点をご確認下さい。

1. ハードディスクの容量をご確認下さい。

ハードディスクの空き領域が100MB以上空いていることを確認して下さい。

容量が足りないとプログラムのインストールができないばかりか、データ入力中に動作が止まるなどの現象がでます。

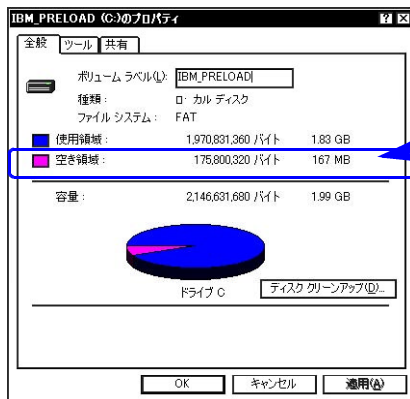
## ハードディスクの容量を確認する方法



1. マウスの矢印を「マイコンピュータ」に合わせて、左ボタンを2回押します。(ダブルクリック)

2. 左図の画面が表示されます。マウスの矢印を「C」に合わせて、右ボタンを1回押します。(クリック)

3. 左図のマウスメニューが表示されます。マウスの矢印を「プロパティ」に合わせて、左ボタンを1回押します。(クリック)



4. 左図の画面を表示します。

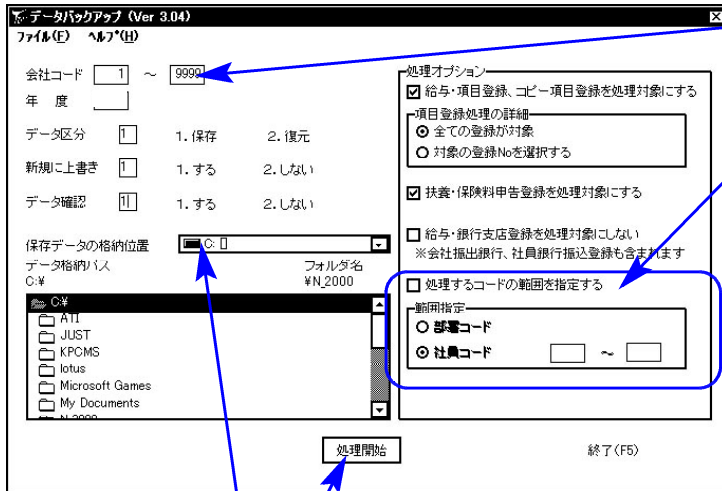
空き領域が100MB以上空いていることを確認して下さい。

100MB以上空いていない場合は、過年度のデータを消すなどして、ハードディスクの容量を空けて下さい。

※1GB以上の場合は問題ありません。  
(1GB=1000MBのこと)

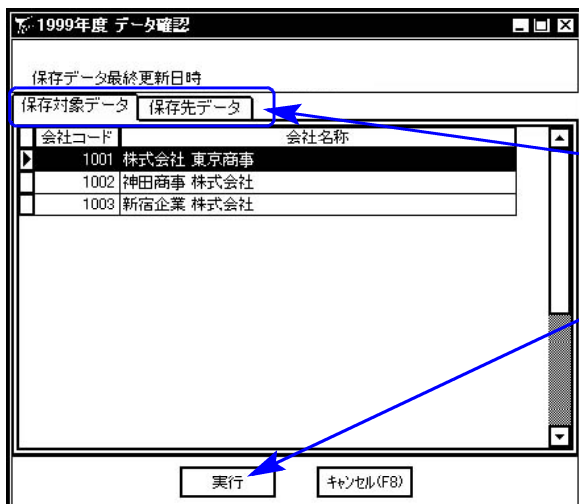
# 更新作業をする前にデータバックアップを必ず行って下さい

- ・ 万が一に備えて更新前に必ず給与データのバックアップをお取り下さい。  
(年調と給与のデータは共通です。)
- ・ データはフロッピーディスクにもハードディスクにも任意のフォルダにも保存可能です。  
※USBフラッシュメモリーにお取りいただくことをお勧めしています。

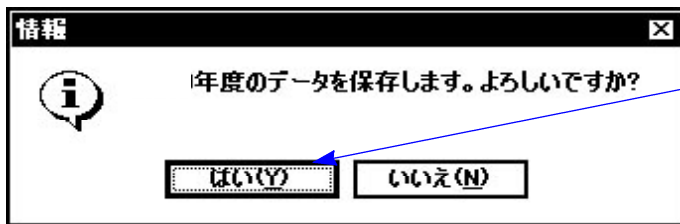


1. 会社コード  
保存する会社コードを入力します。  
※ 1社内で部署単位や社員単位での保存を行う場合は、範囲指定をします。
2. 年度  
保存年度の指定を行います。(西暦)
3. データ区分  
保存する場合は、1. 保存
4. 新規にデータ上書き  
新規に保存を行う場合 1. する  
追加分を保存する場合 2. しない  
  
※新規に上書きを「1. する」にした場合、保存先データは今回指定したものだけに書き換わります。
5. データ確認  
保存対象の会社名と保存先に既に入っている会社名を確認する場合は1. する を選択します。
6. 保存データの格納位置を指定します。
  - ・ ハードディスクに保存する場合 C:¥
  - ・ フロッピーディスクに " A:¥
  - ・ USBフラッシュメモリーに " O:¥
 ↑ コンピュータでドライブ名を確認して指定します。

7. 処理開始にマウスの矢印を合わせて、左ボタンを1回押します。(クリック)



8. データ確認を「1. する」にした場合は左図の確認画面を表示します。  
保存対象・保存先ともに確認して下さい。
9. 保存を開始する場合は、**実行**にマウスの矢印を合わせて、左ボタンを1回押します。(クリック)



10. 確認の年度が表示されますので、保存する場合は、**はい**にマウスの矢印を合わせて、左ボタンを1回押します。(クリック)



11. 処理が終了すると左図の画面を表示します。**OK**にマウスの矢印を合わせ、左ボタンを1回押し、作業を終了します。(クリック)  
※ 保存されたデータは、N\_xxxxとして指定ドライブの下に保存します。

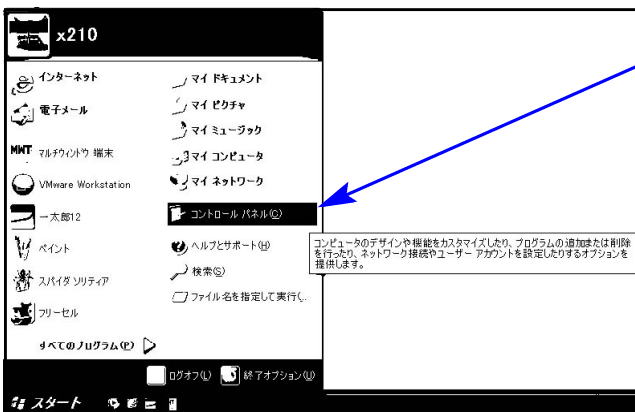
- ※ 給与においては、毎月のデータのバックアップはハードディスクへ保存し、半年又は年度繰越の際には必ずUSBフラッシュメモリ等へデータを保存して下さい。
- ※ 年調においては、1社終了するごとにデータをハードディスクへ保存し、1年の終わりには必ずUSBフラッシュメモリ等へデータを保存して下さい。  
ハードディスク機械故障時には、データが消えてしまう可能性があります。必ず控えはお取り下さい。
- ※ フロッピーディスクにバックアップを取る際は、必ずフロッピーディスクの初期化をしてから作業して下さい。(データが正しく落ちないことがあるため)

Windows版年末調整を平成21年より初めて使用するお客様に送付しています。

## 転送前の確認事項

- インストールを行う際は、全てのプログラムを終了して下さい。終了せずインストールを行うとプログラムが正常に動作しないことがあります。
- 今回のインストール作業を行う際、給与プログラムをご使用の場合はあらかじめデータバックアップを必ず行って下さい。

《各プログラムのインストールは下記に沿って行って下さい》

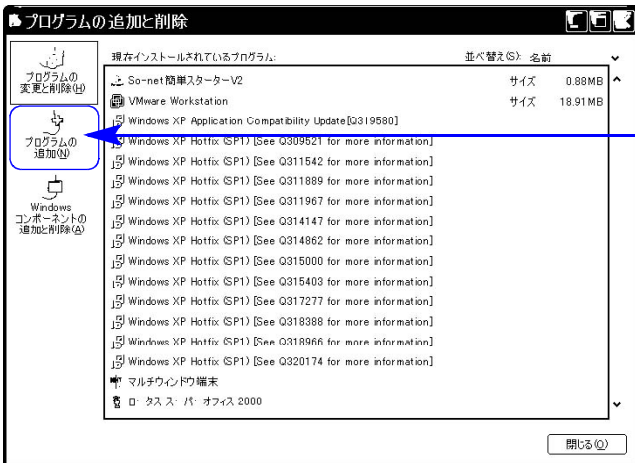


1. マウスの矢印を「スタート」に合わせ、「コントロールパネル」を選択します。

2. 「年末調整プログラム新規版」CD-Rを用意します。

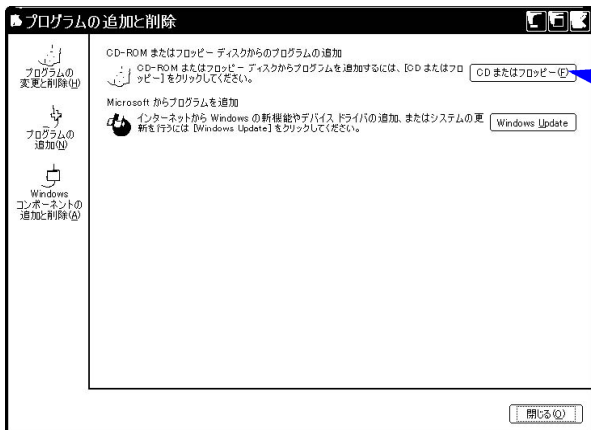


3. 左図の画面を表示します。「プログラムの追加と削除」にマウスの矢印を合わせて左ボタンを1回押します。(クリック)



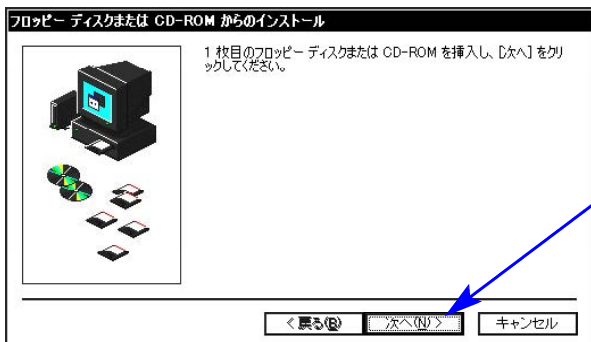
4. 左図の画面を表示します。

マウスの矢印を「プログラムの追加」に合わせ左ボタンを1回押します。(クリック)



5. 左図の画面を表示します。

マウスの矢印を「CDまたはフロッピー」に合わせ、左ボタンを1回押します。(クリック)

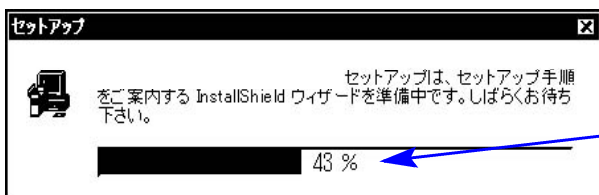


6. 「年末調整新規版」のCD-Rをドライブにセットし、マウス矢印を「次へ」に合わせて左ボタンを1回押します。(クリック)



7. しばらくすると左図の画面を表示します。マウスの矢印を「完了」に合わせて、左ボタンを1回押します。(クリック)

次の画面が出るまでしばらくお待ち下さい。



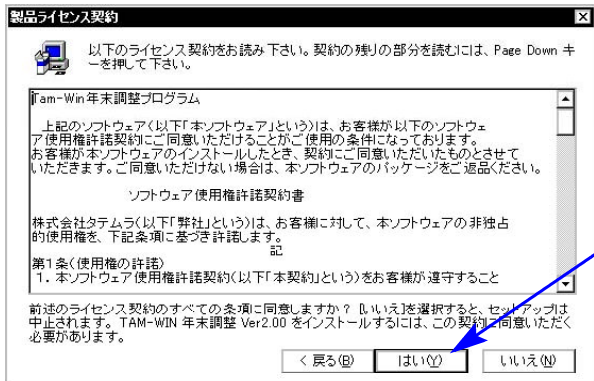
8. 左図の画面を表示します。

「100%」になるまでお待ち下さい。



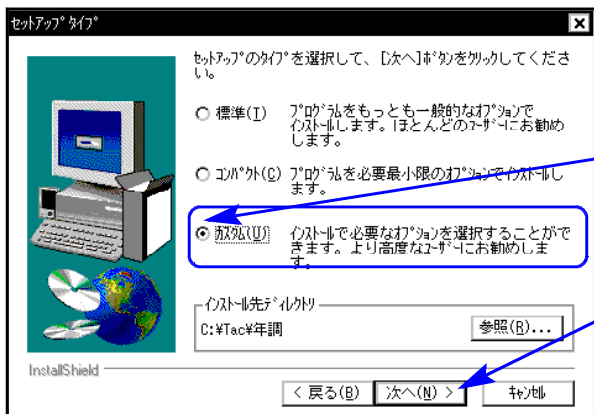
9. 左図の画面を表示します。

マウスの矢印を「次へ」に合わせて左ボタンを1回押します。(クリック)



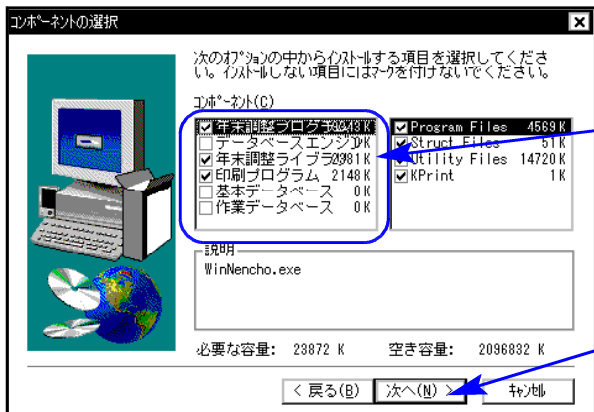
10. 左図の画面を表示します。

ライセンス契約をご一読頂きましたら、マウスの矢印を「はい」に合わせ左ボタンを1回押します。(クリック)



11. 左下図の画面を表示します。

給与プログラムが入っていますので「カスタム」に黒丸を付けて、マウスの矢印を「次へ」に合わせて左ボタンを1回押します。(クリック)



12. 「データベースエンジン」「基本データベース」「作業データベース」

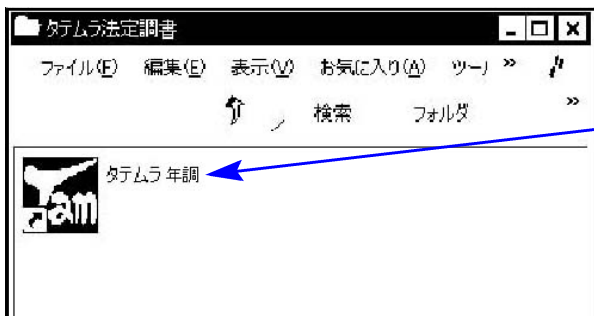
のチェックを外して「次へ」に合わせて左ボタンを1回押します。(クリック)



13. 左図の画面を表示します。

マウスの矢印を「次へ」に合わせ左ボタンを1回押します。(クリック)

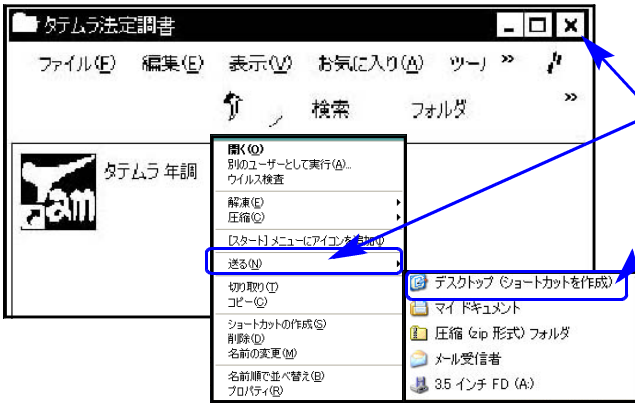
しばらくお待ち下さい



14. 左図の画面を表示します。

マウスの矢印を「タテムラ年調」に合わせ右ボタンを1回押します。(クリック)

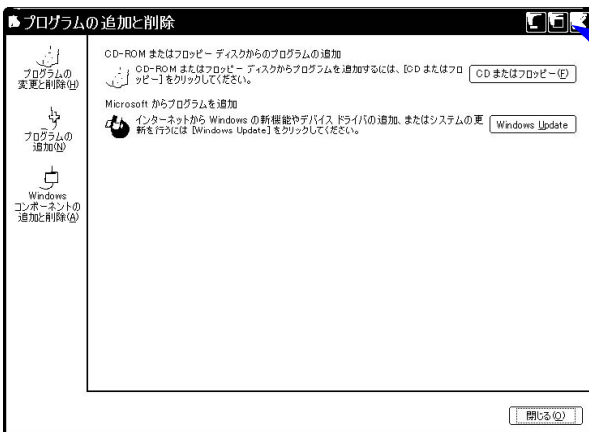




15. マウスメニューを表示します。  
マウスの矢印を「送る」に合わせ「デスクトップ(ショートカットを作成)」にマウスの矢印を合わせて左ボタンを1回押します。(クリック)  
続けて画面右上の「×」に合わせて左ボタンを1回押します(クリック)。



16. 「セットアップの完了」を表示したら、マウスの矢印を「完了」に合わせて左ボタンを1回押します。(クリック)



17. 左図の画面に戻りましたら、画面右上の「×」へマウスの矢印を合わせ、左ボタンを1回押し(クリック)、画面を消します。



18. コントロールパネルも17.と同様に終了します。



19. デスクトップ上に左図の様に「タテムラ年調」のアイコンを表示すれば、作業は終了です。  
20. 全ての作業が終了したらCD-Rを取り出しWindowsを再起動して下さい。  
以上でインストール作業は終了です。

21. バージョン確認をお願いします。(P.13へ)

Windows版年末調整を平成21年より初めて使用するお客様に送付しています。

**転送前の確認事項**

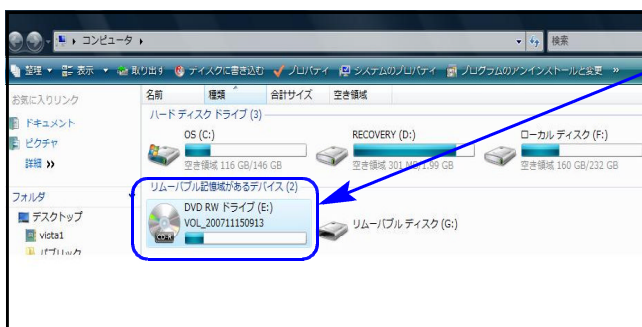
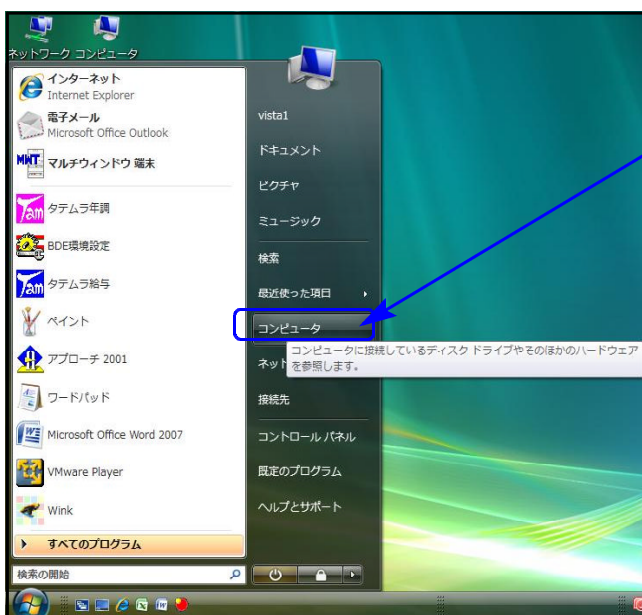
- インストールを行う際は、全てのプログラムを終了して下さい。終了せずインストールを行うとプログラムが正常に動作しないことがあります。
- 今回のインストール作業を行う際、給与プログラムをご使用の場合はあらかじめデータバックアップを必ず行って下さい。

《プログラムのインストールは下記に沿って行って下さい》



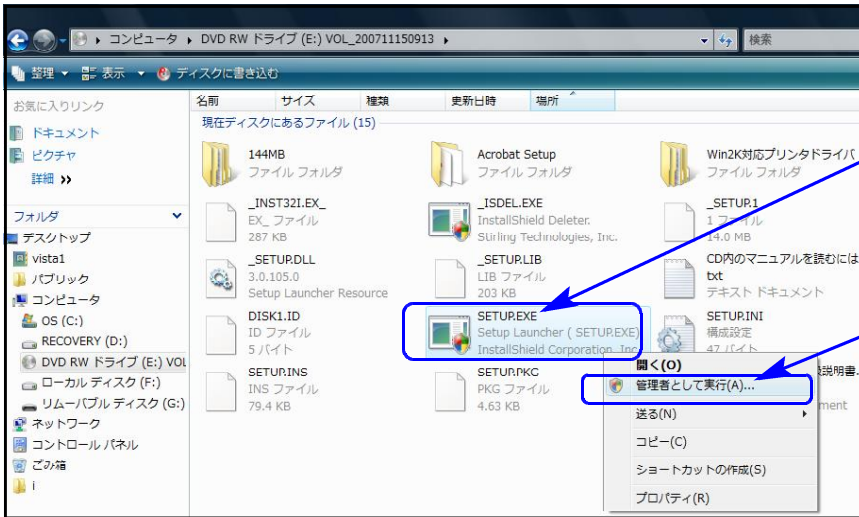
1. 今回送付した『平成21年度版年末調整』の CD-Rを用意してドライブにセットします。

2. マウスの矢印を画面左下の「スタート」ボタンに合わせ、「コンピュータ」を選択します。



3. CD-ROMドライブにマウスの矢印を合わせて左ボタンを2回押します。(ダブルクリック)

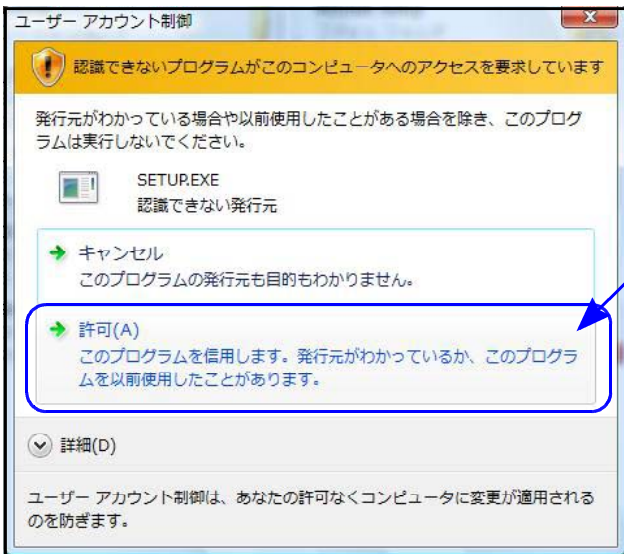
年調新規版Vistaインストール方法



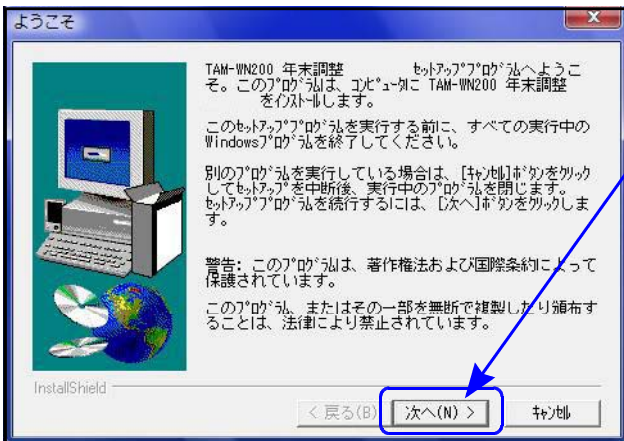
4. CD-Rの内容を表示します。

「SETUP.EXE」に矢印カーソルを合わせて、マウスの右ボタンを1回押します。(右クリック)

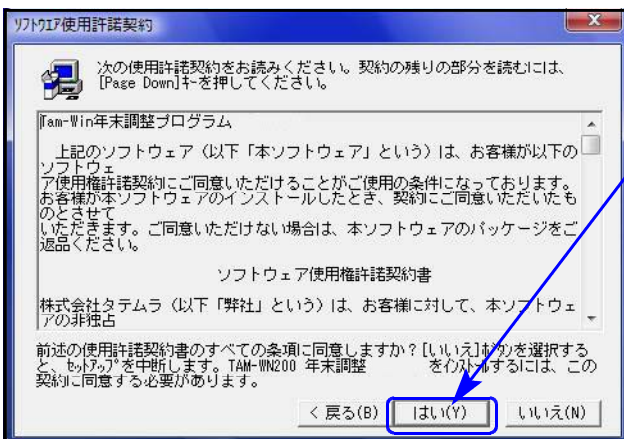
5. 「管理者として実行」を選択します。



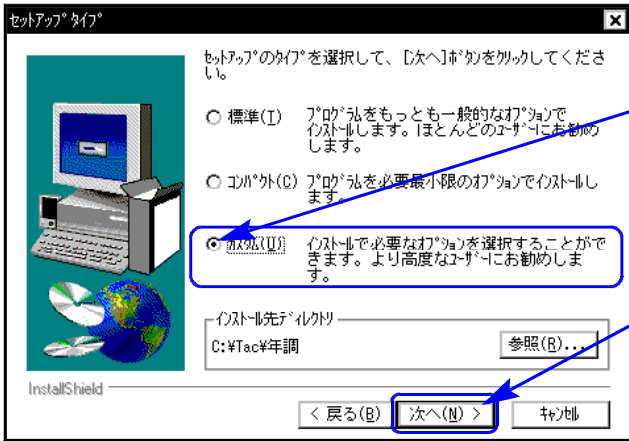
6. 左図の画面を表示しますので、「許可」にマウスの矢印を合わせて左ボタンを1回押します。(クリック)



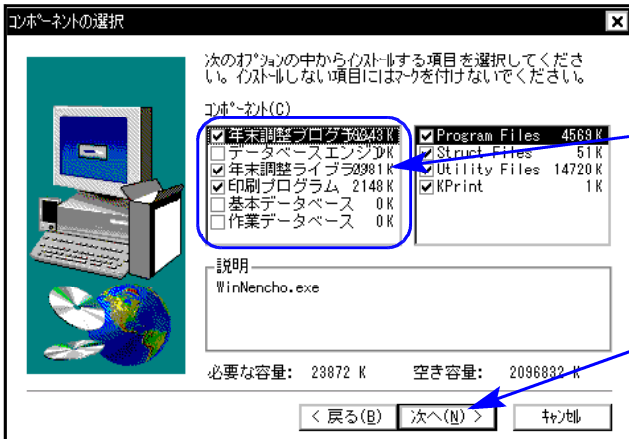
7. 左図の画面を表示します。マウスの矢印を「次へ」に合わせ左ボタンを1回押します。(クリック)



8. ソフトウェア使用許諾契約の画面を表示します。ソフトウェア使用許諾契約をご一読頂きましたらマウスの矢印を「はい」に合わせ左ボタンを1回押します。(クリック)



9. 左図の画面を表示します。  
 給与プログラムが入っていますので「カスタム」に黒丸を付けて、マウスの矢印を「次へ」に合わせて左ボタンを1回押します。(クリック)



10. 「データベースエンジン」「基本データベース」「作業データベース」のチェックを外して「次へ」に合わせて左ボタンを1回押します。(クリック)



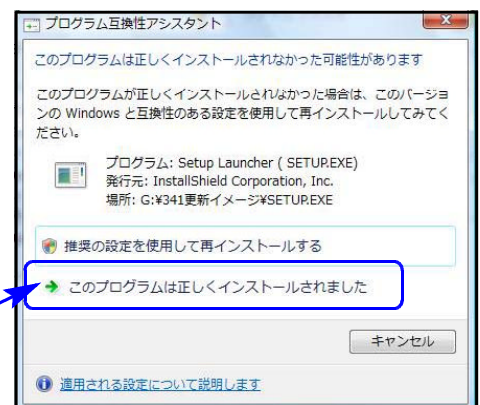
11. 左図の画面を表示します。  
 マウスの矢印を「次へ」に合わせ左ボタンを1回押します。(クリック)

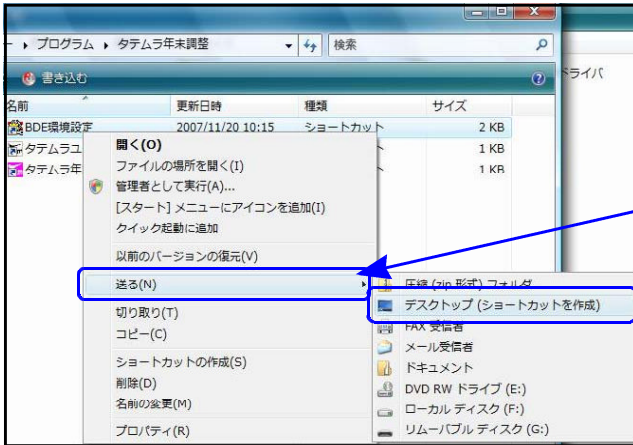
次の画面が出るまでしばらくお待ちください。



12. 「セットアップの完了」と表示したらマウスの矢印を「完了」に合わせて左ボタンを1回押します。(クリック)

※プログラム互換性アシスタント画面が表示された場合、インストール終了後に左図の画面を表示した場合は「このプログラムは正しくインストールされました」にマウスの矢印を合わせ、左ボタンを1回押します。(クリック)





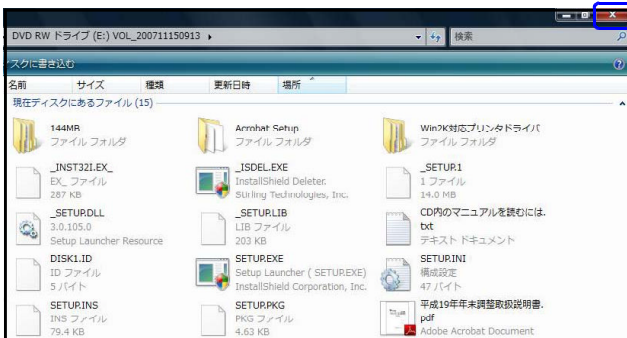
13. 上図の画面を表示します。  
「タテムラ年調」の上にマウスの矢印を合わせ、右ボタンを1回押します。(右クリック)

14. 「送る」の上にマウスの矢印を合わせ、左ボタンを1回押します。(クリック)

15. 「デスクトップ(ショートカットを作成)」の上にマウスの矢印を合わせ、左ボタンを1回押します。(クリック)



16. 画面右上の「×」へマウスの矢印を合わせ、左ボタンを1回押します。(クリック)



17. 左図の画面を表示します。  
画面右上の「×」へマウスの矢印を合わせ、左ボタンを1回押します。(クリック)

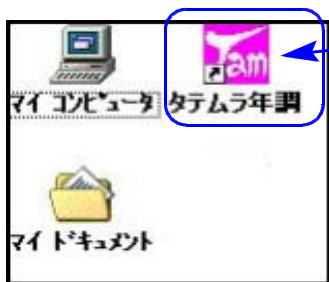
18. CD-Rを取り出し、Windowsを再起動して下さい。

以上でインストール作業は終了です。

19. バージョン確認をお願いします。P.13へ

# 転送後のプログラムバージョンの確認方法

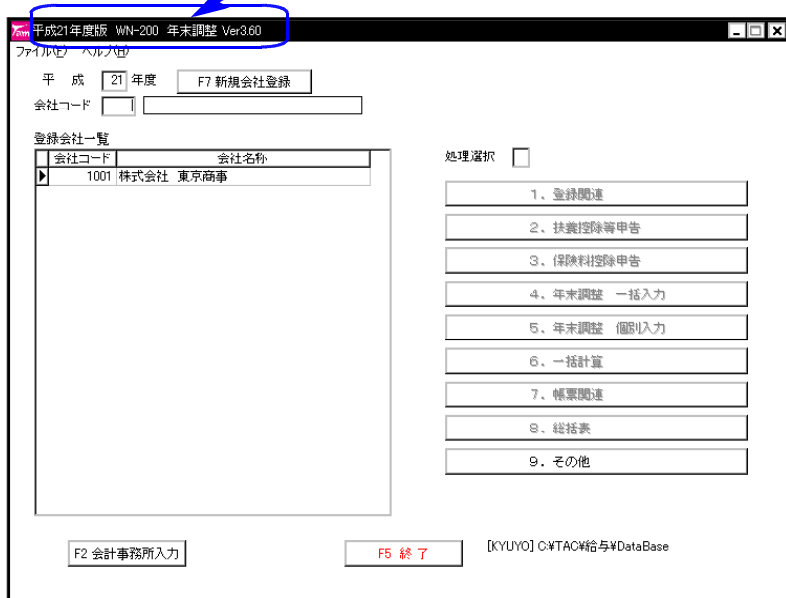
## プログラムのバージョンの確認方法



1. マウスの矢印を「タテムラ年調」に合わせて左ボタンを2回押します。(ダブルクリック)
2. 下図の画面を表示します。

画面の上の表示が「平成21年度版 年末調整 Ver3.60」  
になっていることを確認して下さい。  
(違う場合は、機械の再起動を行い再度確認して下さい。)

3. バージョンを確認したら「終了」(F5)を押して画面を消して下さい。



お疲れさまでした。  
以上で更新作業は終了です。

※ 本年度のデータ入力にあたりご注意ください点をまとめましたので、ご確認下さい。  
尚、プログラムの変更点につきましては前回送付の更新案内をご覧ください。

【年末調整プログラム】

給与支払報告書(源泉徴収票)の摘要欄

① 給与支払報告書(源泉徴収票)の摘要に住民税徴収区分を印刷するよう機能追加しております。  
市区町村順を「1. する」にした場合に住民税徴収区分を印刷します。

- ・「普通徴収」の場合 … 摘要に「普通徴収」と印字します。
- ・「特別徴収」 “ … 市区町村順にプリントする場合には、摘要に「特別徴収」とプリントするかしないかを選択できます。

市区町村順「1. する」の時

- ・「特別徴収」の場合  
「特別徴収区分出力」にチェックを付けるとプリントします。
- ・「普通徴収」の場合はプリントします。

種別	支払金額	給与所得控除後の金額	所得控除の額の合計額	源泉徴収額
給料 給与	7,590,000	5,831,000	2,799,311	225,800
特別徴収 特別控除の額				
普通徴収 特別控除の額			729,311	100,000
前給支	1,000,000	税10,000	社100,000	

※市区町村順「1. する」でプリントを指定する場合※  
摘要に「普通徴収」と入力していると二重プリントになりますので、  
既に摘要に入力している場合は削除していただきますようお願い致します。  
(「特別徴収」を摘要に自動プリント指定する場合も同様です。)





# USB対応フラッシュメモリー キャンペーン

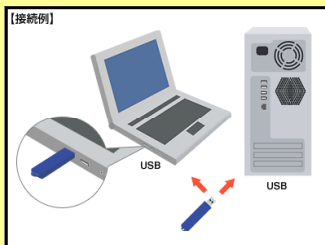
**BUFFALO RUF-C4GS-BK/U2 (ブラック) 4GB 価格2,480円 (税込)**  
**RUF-C8GS-BL/U2 (ブルー) 8GB 価格3,380円 (税込)**  
**WindowsXP - VISTA対応※**

長らくご使用されてきたフロッピーディスクが、各メーカーで生産打ち切りを決定しました。今後は別媒体への保存が必要とされます。弊社財務データ及び、給与・年調などをはじめ、Windowsデータのバックアップにも最適なUSBフラッシュメモリーキャンペーンのご案内をいたします。お持ちでない方はこの機会に是非、ご検討下さい。

**【USBフラッシュメモリー】** フロッピーの約4000倍の容量があります。



Win給与、Win年調、Win法定、Word、一太郎Excelなどで使用しているアプリケーションソフトのデータを手軽に一時保存！  
 他の機械などに容易に移行することが可能！



USBフラッシュメモリーはパソコンのUSBポートに挿すだけで自動認識します。設定は不要ですすぐにお使い頂けます。コンパクトで携帯に適しており、データのやり取りや持ち運びに最適なツールです。

RUF-C4GS-BK/RUF-C8GS-BLは(株)バッファローの商品です。  
 ※System-V/LXシリーズでは、[189]端末バックアップでご使用頂けます。  
 ※これらの商品に関しましては保守対象外となり、故障時はメーカー修理となります。

以下商品注文書にご注文個数をご記入下さい。

■ USB対応フラッシュメモリー 価格 (TB-BH2G/B)      ■ USB対応フラッシュメモリー 注文書

4GB	8GB
¥2,480	¥3,380

4GB	価格	8GB	価格
個	¥	個	¥

御社名	
ご担当	
ご住所	

お申し込み金額合計 \_\_\_\_\_ 円

お申し込み日 \_\_\_\_\_ 年 \_\_\_\_\_ 月 \_\_\_\_\_ 日

ご注文FAX    042-553-9901